



Orléans Ville Jardin



#OrleansMetropole



PLUS D'INFOS SUR

www.orleans-metropole.fr



Orléans
Mairie

Orléans, *ville jardin*

Ville centre de la métropole et capitale régionale, Orléans bénéficie d'une situation privilégiée, à l'interface des grands ensembles naturels que sont la Beauce, la forêt d'Orléans et la Sologne.

Sur son territoire de 2 753.02 ha pour 114 375 habitants, une trame verte urbaine est dessinée par 25 000 arbres du domaine public, de nombreux parcs publics, des jardins privés et des sites naturels et agricoles favorables à la biodiversité. Atouts du territoire, ces espaces verts font d'Orléans une "ville jardin".

La Mairie d'Orléans s'est dotée d'une nouvelle Stratégie Biodiversité, dans la continuité du travail engagé depuis 2009. Dans ce cadre, la présence de la nature en ville est amplifiée et les habitants sont invités à se réapproprier l'espace public en participant à son embellissement.



Un fleurissement 7

créé par les équipes
& respectueux
de l'environnement



Conception par les équipes sur un thème défini 3 ans à l'avance, puis mis en place au Jardin des plantes 2 ans avant à titre expérimental.



En culture

▲ Utilisation de substrat sans tourbe depuis 10 ans basée sur les expérimentations menées au Centre Horticole

Développement de l'utilisation de mycorhize ►

La protection biologique intégrée comme mode de production exclusif au Centre Horticole depuis 7 ans ▼





Sur site

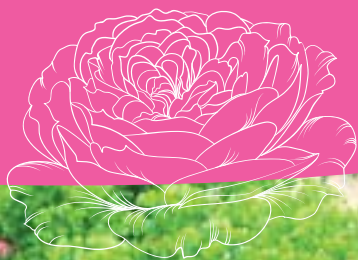
▲ Le Zéro Pesticide intégré à la gestion de l'espace public depuis 2009.

Augmentation des surfaces de fleurissement durable

- > Par l'utilisation de vivaces
- > Par l'utilisation d'arbustes à floraison estivale ou à intérêt décoratif hivernal ▼



2 Un fleurissement *innovant et changeant* en cours d'année



Au fil des saisons, les floraisons renouvelées des contenants prolongent l'intérêt des massifs de pleine terre.

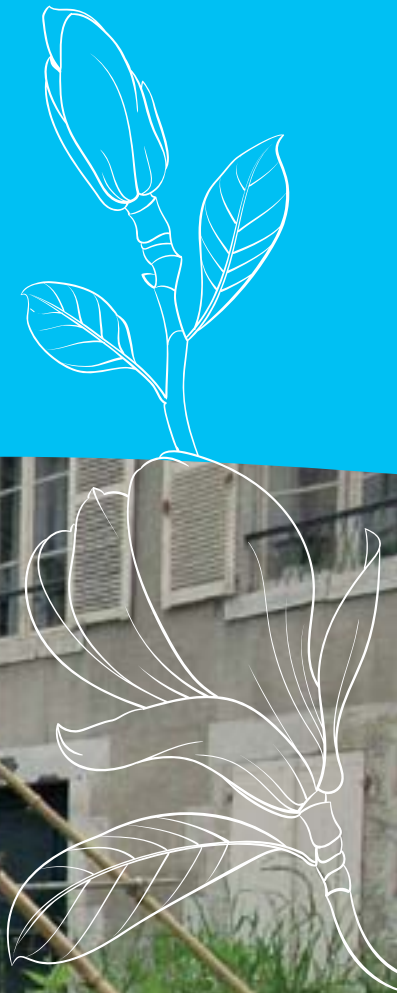




La fleur & le végétal investissent l'espace public

- > Fleurissement pour les Fêtes de Jeanne d'Arc et la façade de la maison de Jeanne d'Arc
- > Stations de tramway
- > Colonne rue Jeanne d'Arc
- > Colonne rue Royale
- > Pont Joffre
- > Végétalisation des transformateurs en partenariat avec Erdf

3 Des actions *participatives* des habitants



**Mise à disposition d'espaces
partagés sur l'espace public**





Création du Jardin d'Alice : une expérience originale ▲

Jardins partagés en pied d'immeubles ▼

- > Allée Pierre Chevalier
- > La Source





**Opération
"Embellissons nos rues"**





▲ Appel à projet “Cultivons notre ville”

▲ Jardins pédagogiques des écoles

La participation de jardiniers aux TAP (Temps d'Activités Partagées) pour la présentation de leur métier



4 Des animations *dans les parcs* & Jardins



▲ Salon des arts du jardin

◀ Animations au Parc Floral



Ateliers et animations au jardin des plantes





Ateliers et animations au jardin des plantes





Événements culturels dans les jardins

- > Développement des kiosques
- > Jazz à l'Evêché

- > Rendez Orléans Patrimoine végétal
- > Cinéma de plein air



5 Ville Jardin *ville verte*



**Diversité des parcs
et jardins**





Connaissance et protection de la biodiversité





▲ Trame verte et bleue

▲ Charte de l'arbre

◀ La création continue de nouveaux jardins ▼

- > Hélène Cadoux
- > Jardin d'Alice à l'Argonne
- > Jardin de la dalle de la Source





▲ La rose, fleur emblématique d'Orléans

- > Les roseraies
- > Route Touristique "Au fil de la Rose"
- > Orléans présent au plan international :
 - Concours international de roses
 - Lyon 2015

La route de l'iris ▼





Orléans
*Ville
Jardin*

CONTACT :
DIRECTION DE L'ESPACE PUBLIC - 02 38 79 28 51



#OrleansMetropole



PLUS D'INFOS SUR
www.orleans-metropole.fr



Orléans
Mairie