

Atlas communal des sites potentiellement pollués Commune de BOIGNY-SUR-BIONNE (45034)

Légende

Sites pollués

- Occupation**
- Activité terminée
 - En activité
 - En activité et partiellement en friche
 - En activité et partiellement réaménagé
 - Ne sait pas
- Connaissance**
- ▲ Inventorié
 - ▲ Pollué connu
 - ▲ Traité

Cadastre

- Bâtiments
- Parcelles

Locaux d'actifs vacants (DGFIP 2015)

- Vacance 5 ans et plus
- Vacance 2 à 5 ans

Communes

- Limites
- Situation

SCoT

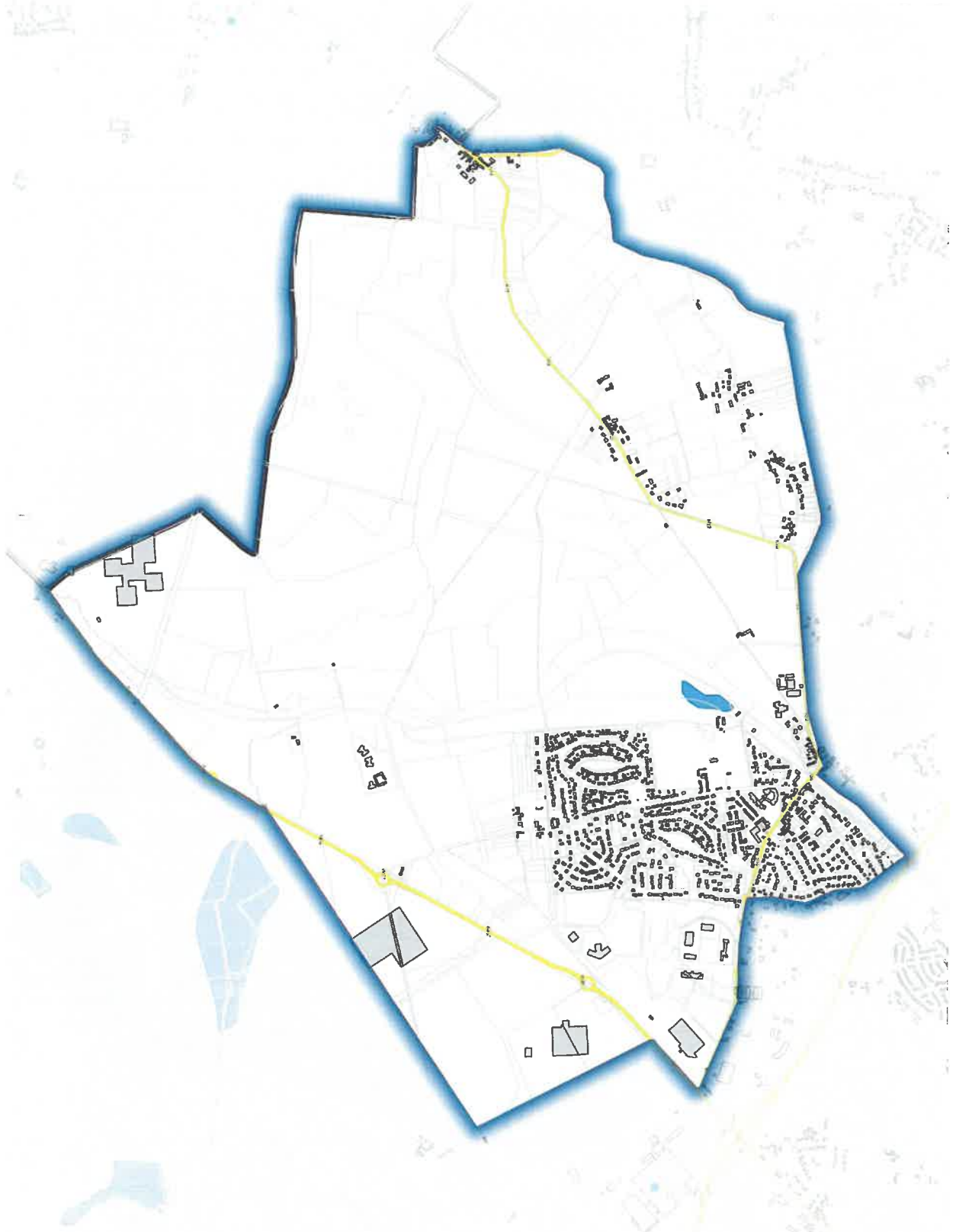
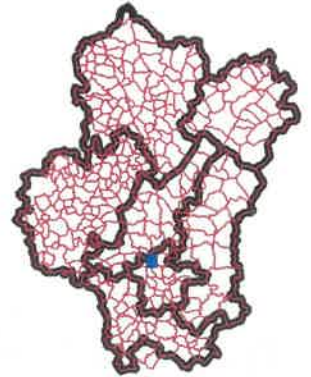
- Limites
- Situation

Informations

- N_PM2_ASSIETTE_SUP_S_045

Routes classées

- Autoroute
- Nationale
- Départementale



Réalisation : DDT45-SUADT/PCPT/Dupin - 31 mai 2017

Sources : BRGM Basias, BD Cartho, Géobase, Georef, MAJIC III (DGFIP 2015)

M:/_AMENAGEMENT_URBANISME/Fiches_Activité/2 Traitements/Fiches_Activité.ggs



Atlas communal des sites potentiellement pollués Commune de BOU (45043)

Légende

Sites pollués

- Occupation**
- Activité terminée
 - En activité
 - En activité et partiellement en friche
 - En activité et partiellement réaménagé
 - Ne sait pas

Connaissance

- ▲ Inventorié
- ▲ Pollué connu
- ▲ Traité

Cadastre

- Bâtimens
- Parcelles

Locaux d'activés vacants (DGFiP 2015)

- Vacance 5 ans et plus
- Vacance 2 à 5 ans

Communes

- Limites
- Situation

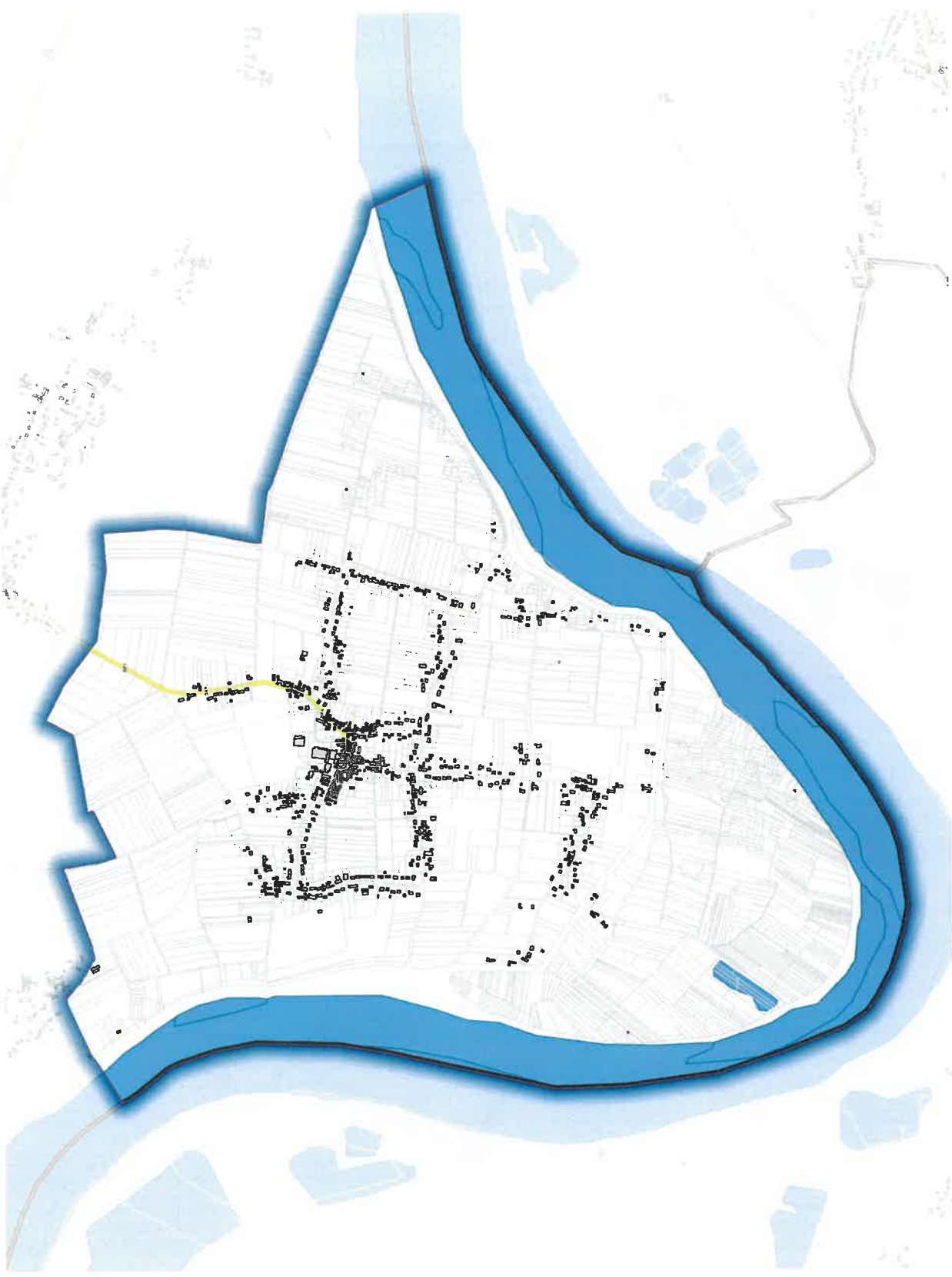
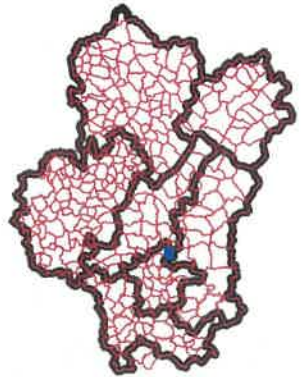
SCoT

- Limites
- Situation

Informations

- N_PM2_ASSIETTE_SUP_S_045
- Routes classées

- ~ Autoroute
- ~ Nationale
- ~ Départementale



Réalisation : DDT45/SUADT/PCPT/Duphin - 31 mai 2017
Sources : BRGM Basias, BD Cartho, Géobase, MAJIC III (DGFiP 2015)
M:/_AMENAGEMENT_URBANISME/Fiches_Activité/2 Traitements/Fiches_Activité.ggs



Atlas communal des sites potentiellement pollués Commune de CHANTEAU (45072)

Légende

Sites pollués

- Occupation**
- Activité terminée
 - En activité
 - En activité et partiellement en friche
 - En activité et partiellement réaménagé
 - Ne sait pas
- Connaissance**
- ▲ Inventorié
 - ▲ Pollué connu
 - ▲ Traité

Cadastre

- Bâtiments
- Parcelles

Locaux d'actifs vacants (DGFIP 2015)

- Vacance 5 ans et plus
- Vacance 2 à 5 ans

Communes

- Limites
- Situation

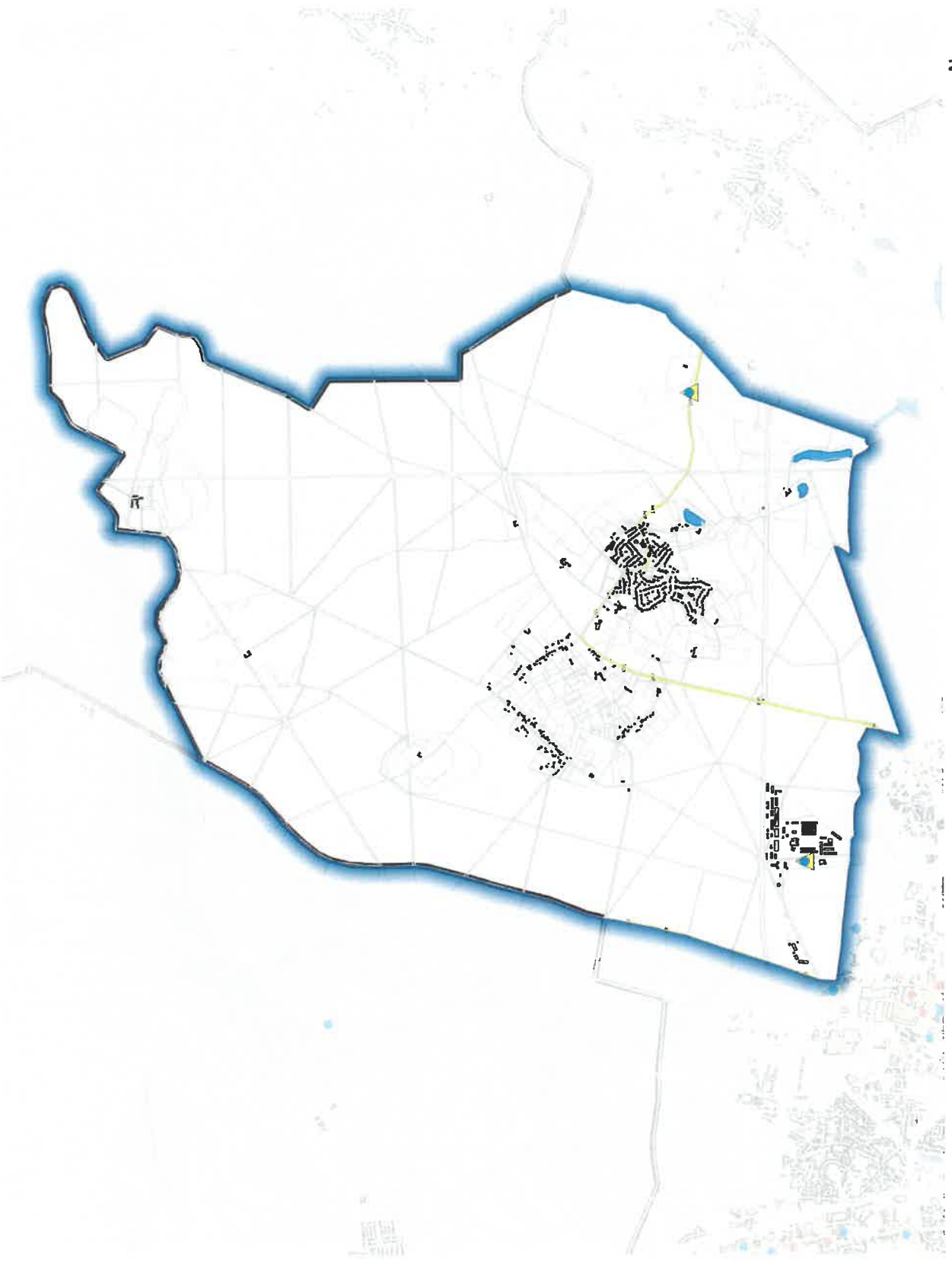
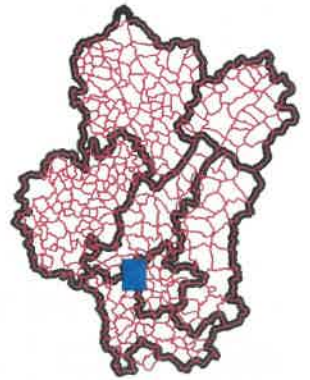
SCoT

- Limites
- Situation

Informations

- N_PM2_ASSIETTE_SUP_S_045
- Routes classées

- Autoroute
- Nationale
- Départementale



Réalisation : DDT45-SUADT/PCPT/Dupin - 31 mai 2017
 Sources : BRGM Basias, BD Cartho, Géobase, Georef, MAJIC III (DGFIP 2015)
 M:/_AMENAGEMENT_URBANISME/Fiches_Activité/2 Traitements/Fiches_Activité.ags



Atlas communal des sites potentiellement pollués

Commune de CHECY (45089)

Légende

Sites pollués

- Occupation**
- Activité terminée
 - En activité
 - En activité et partiellement en friche
 - En activité et partiellement réaménagé
 - Ne sait pas
- Connaissance**
- ▲ Inventorié
 - ▲ Pollué connu
 - ▲ Traité

Cadaistre

- Bâtiments
- Parcelles

Locaux d'actifs vacants (DGFiP 2015)

- Vacance 5 ans et plus
- Vacance 2 à 5 ans

Communes

- Limites
- Situation

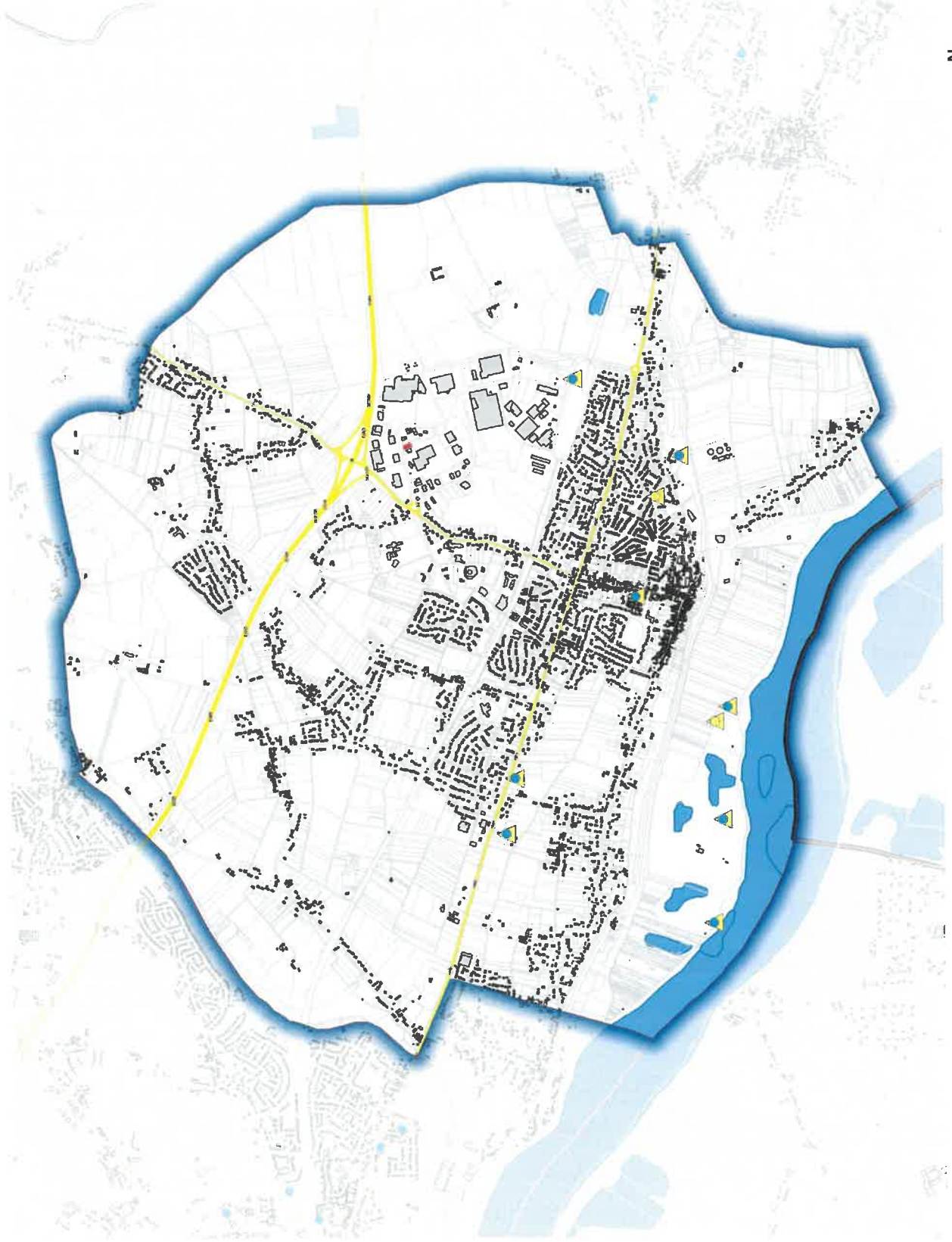
SCoT

- Limites
- Situation

Informations

- N_PM2_ASSIETTE_SUP_S_045
- Routes classées

- Autoroute
- Nationale
- Départementale



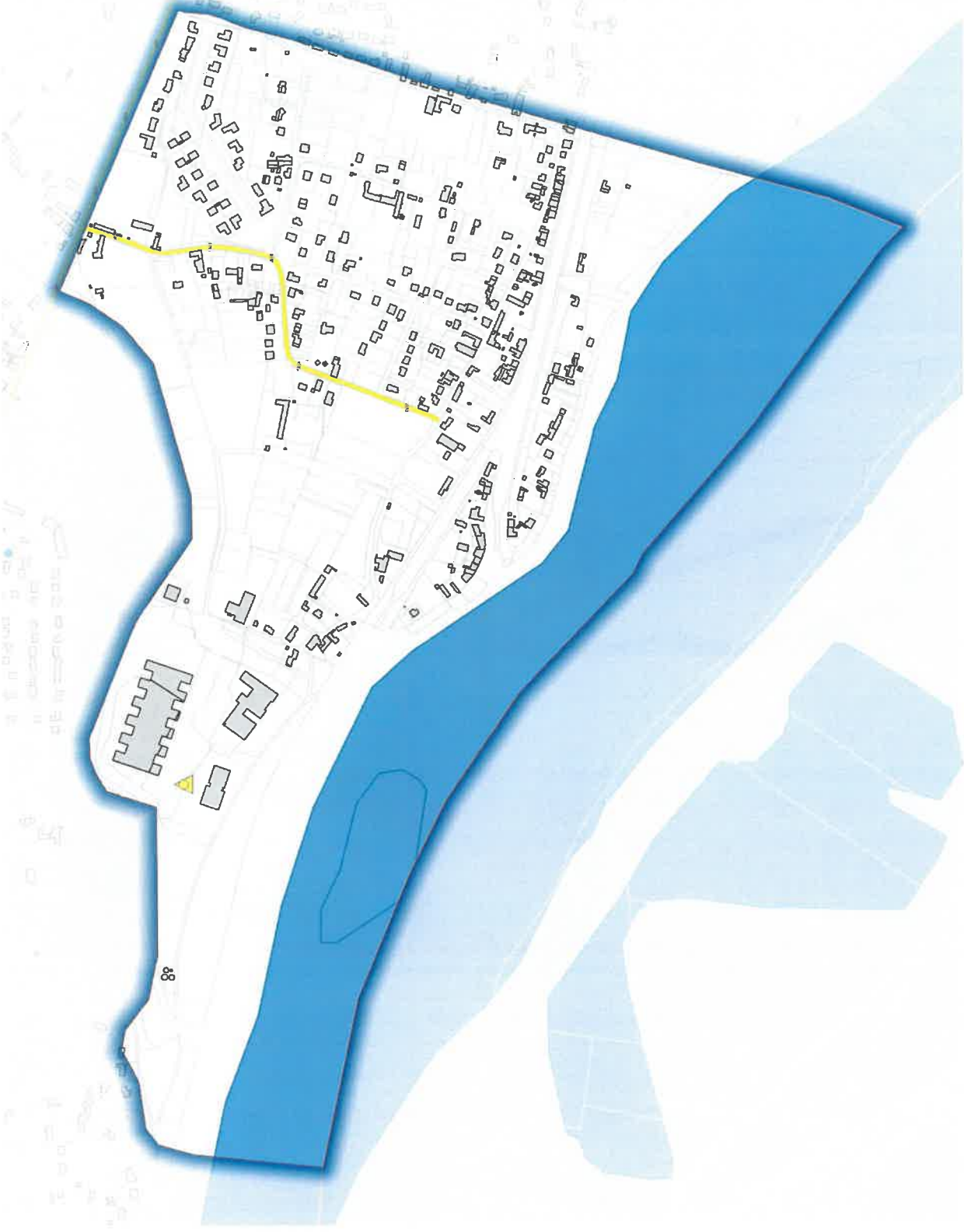
Réalisation : DDT45-SUADT/PCPT/Dupin - 31 mai 2017

Sources : BRGM Basias, BD Cartho, Géobase, Georef, MAJIC III (DGFiP 2015)

M:/_AMENAGEMENT_URBANISME/Fiches_Activité/2 Traitements/Fiches_Activité.ags



Atlas communal des sites potentiellement pollués Commune de COMBLEUX (45100)



Légende

Sites pollués

Occupation

- Activité terminée
- En activité
- En activité et partiellement en friche
- En activité et partiellement réaménagé
- Ne sait pas

Connaissance

- ▲ Inventorié
- ▲ Pollué connu
- ▲ Traité

Cadastre

- Bâtiments
- Parcelles

Locaux d'actifs vacants (DGFiP 2015)

- Vacance 5 ans et plus
- Vacance 2 à 5 ans

Communes

- Limites
- Situation

SCoT

- Limites
- Situation

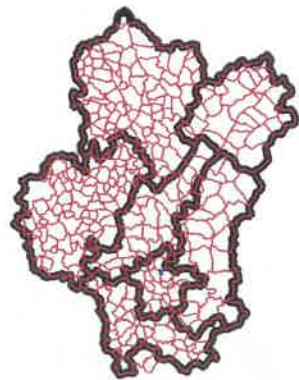
Informations

- N_PM2_ASSIETTE_SUP_S_045
- Routes classées

Autoroute

Nationale

Départementale



Réalisation : DDT45-SUADT/PCPT/Dupin - 31 mai 2017

Sources : BRGM Basias, BD Cartho, Géobase, Georef, MAJIC III (DGFiP 2015)

M:/_AMENAGEMENT URBANISME/Fiches_Activité/2 Traitements/Fiches_Activité.ags



Atlas communal des sites potentiellement pollués Commune de FLEURY-LES-AUBRAIS (45147)

Légende

Sites pollués

Occupation

- Activité terminée
- En activité
- En activité et partiellement en friche
- En activité et partiellement réaménagé
- Ne sait pas

Connaissance

- ▲ Inventorié
- ▲ Pollué connu
- ▲ Traité

Cadastre

- Bâtiments
- Parcelles

Locaux d'actifs vacants (DGFIP 2015)

- Vacance 5 ans et plus
- Vacance 2 à 5 ans

Communes

- Limites
- Situation

SCoT

- Limites
- Situation

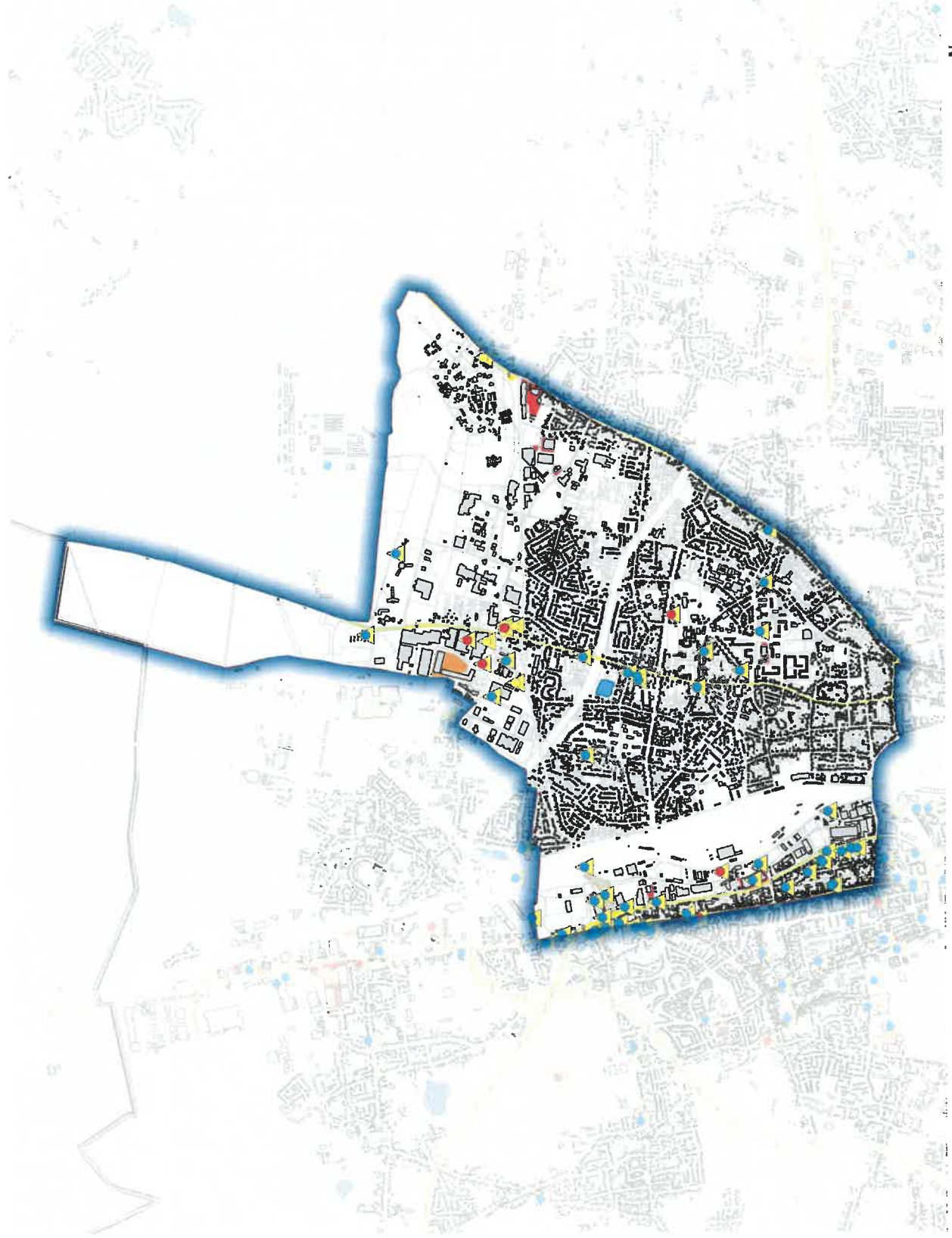
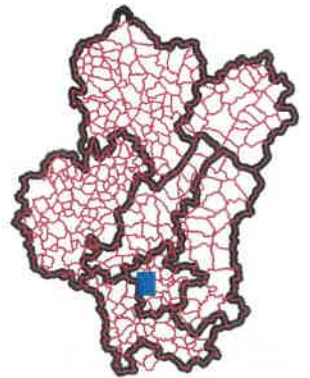
Informations

- N_PM2_ASSIETTE_SUP_S_045
- Routes classées

Autoroute

Nationale

Départementale



Réalisation : DDT45-SUADT/PCPT/Dupin - 31 mai 2017

Sources : BRGM Basias, BD Cartho, Géobase, Georef, MAJIC III (DGFIP 2015)

M:/_AMENAGEMENT_URBANISME/Friches_Activité/2 Traitements/Friches_Activité.ogs



Atlas communal des sites potentiellement pollués Commune de INGRE (45169)

Légende

Sites pollués

- Occupation**
- Activité terminée
 - En activité
 - En activité et partiellement en friche
 - En activité et partiellement réaménagé
 - Ne sait pas
- Connaissance**
- ▲ Inventorié
 - ▲ Pollué connu
 - ▲ Traité

Cadastre

- Bâtimens
- Parcelles

Locaux d'activés vacants (DGFIP 2015)

- Vacance 5 ans et plus
- Vacance 2 à 5 ans

Communes

- Limites
- Situation

SCoT

- Limites
- Situation

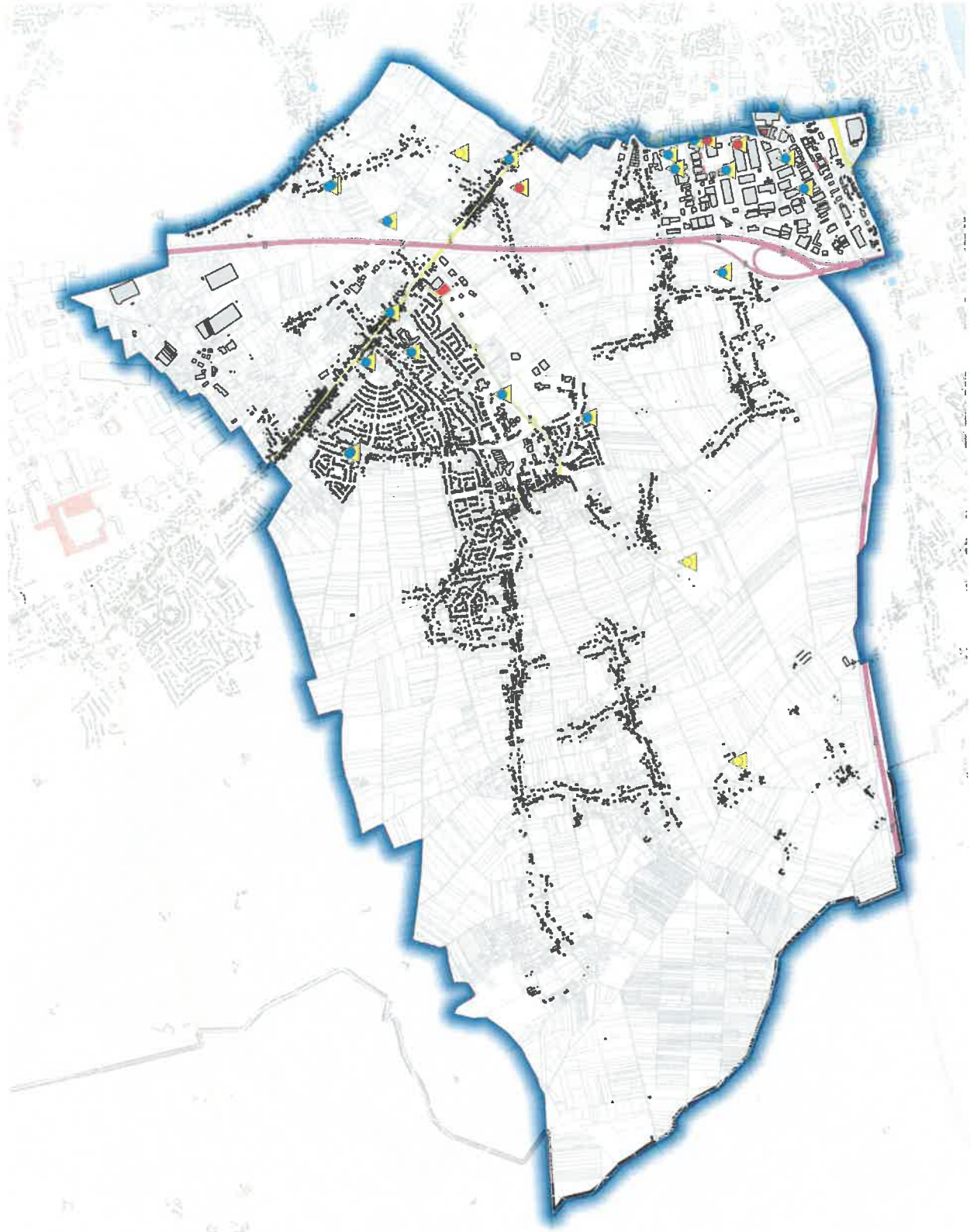
Informations

- N_PM2_ASSIETTE_SUP_S_045
- Routes classées

Autoroute

Nationale

Départementale



Réalisation : DDT45:SUADT/PCPT/Dupin - 31 mai 2017

Sources : BRGM Basias, BD Cartho, Géobase, Georef, MAJIC III (DGFIP 2015)

M:/_AMENAGEMENT URBANISME/Fiches_Activité/2 Traitements/Fiches_Activité.ags



Atlas communal des sites potentiellement pollués Commune de LA CHAPELLE-SAINT-MESMIN (45075)

Légende

Sites pollués

- Occupation**
- Activité terminée
 - En activité
 - En activité et partiellement en friche
 - En activité et partiellement réaménagé
 - Ne sait pas
- Connaissance**
- ▲ Inventorié
 - ▲ Pollué connu
 - ▲ Traité

Cadaastre

- Bâtiments
- Parcelles

Locaux d'actifs vacants (DGFiP 2015)

- Vacance 5 ans et plus
- Vacance 2 à 5 ans

Communes

- Limites
- Situation

SCoT

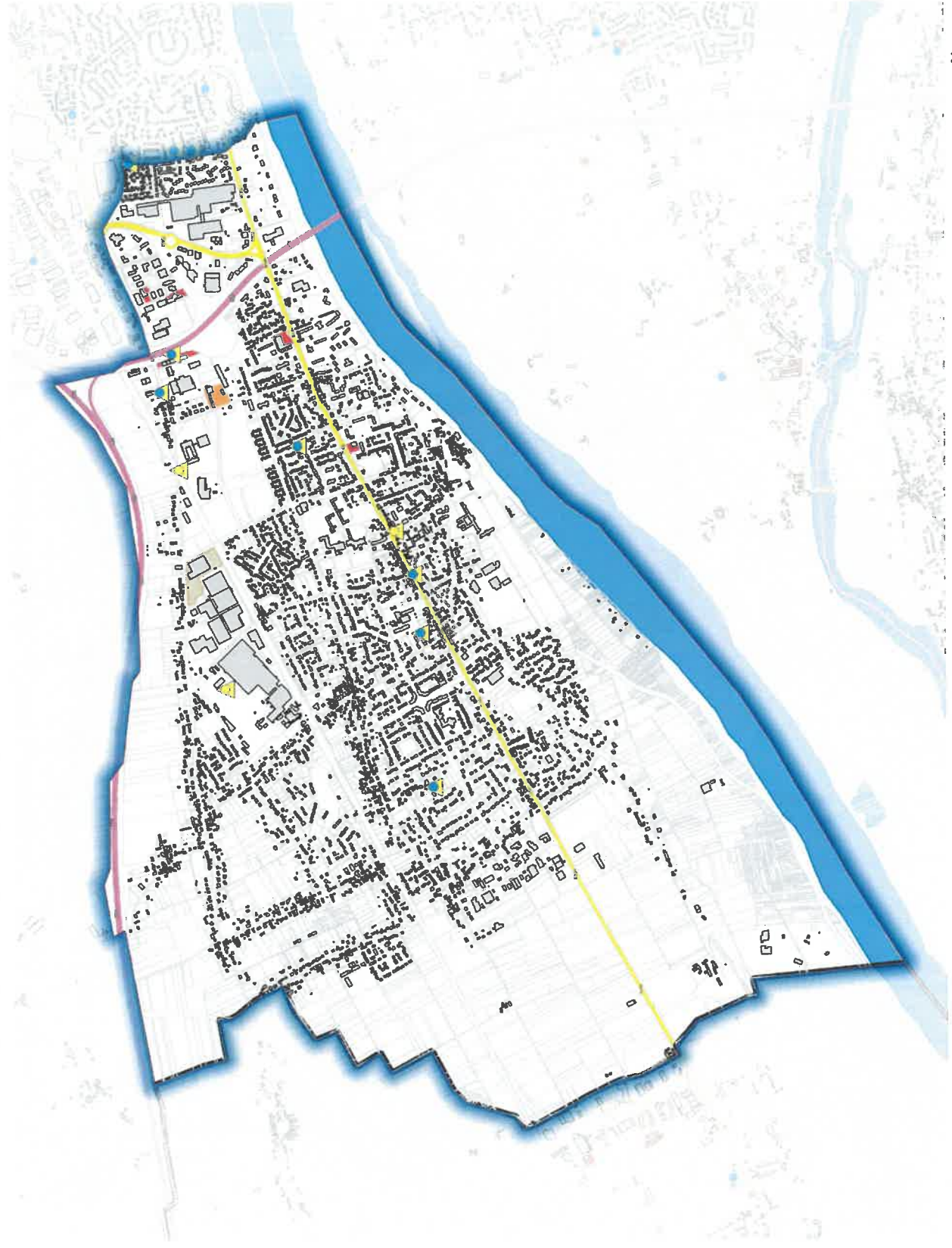
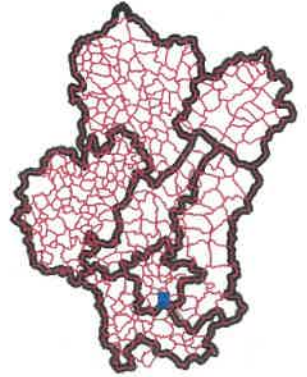
- Limites
- Situation

Informations

- N_PM2_ASSIETTE_SUP_S_045

Routes classées

- Autoroute
- Nationale
- Départementale



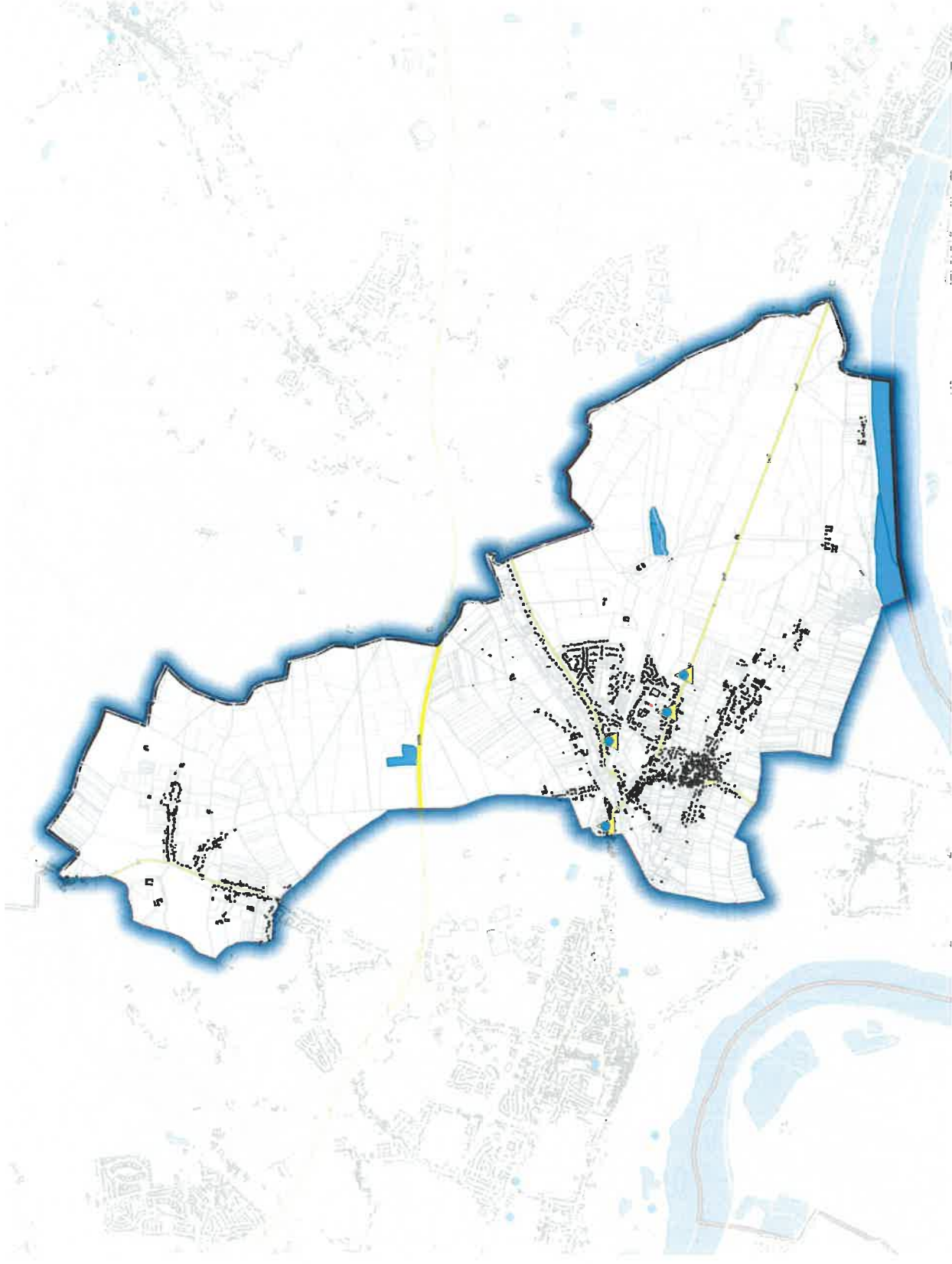
Réalisation : DDT45-SUADT/PCPT/Dupin - 31 mai 2017

Sources : BRGM Basias, BD Cartho, Géobase, Georef, MAJIC III (DGFiP 2015)

M:/_AMENAGEMENT_URBANISME/Fiches_Activité/2 Traitements/Fiches_Activité.qgs



Atlas communal des sites potentiellement pollués Commune de MARDIE (45194)



Légende

Sites pollués

Occupation

- Activité terminée
- En activité
- En activité et partiellement en friche
- En activité et partiellement réaménagé
- Ne sait pas

Connaissance

- ▲ Inventorié
- ▲ Pollué connu
- ▲ Traité

Cadastre

- ▭ Bâtiments
- ▭ Parcelles

Locaux d'actifs vacants (DGFIP 2015)

- Vacance 5 ans et plus
- Vacance 2 à 5 ans

Communes

- ▭ Limites
- ▭ Situation

SCoT

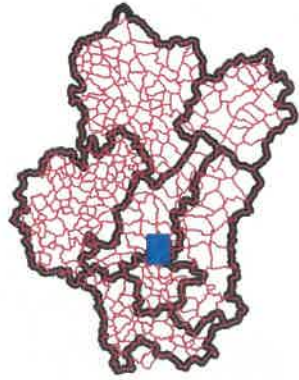
- ▭ Limites
- ▭ Situation

Informations

- ▭ N_PM2_ASSIETTE_SUP_S_045

Routes classées

- Autoroute
- Nationale
- Départementale



Réalisation : DDT45-SUADT/PCPT/Dupin - 31 mai 2017

Sources : BRGM Basias, BD Cartho, Géobase, Georef, MAJIC III (DGFIP 2015)

M:/_AMENAGEMENT_URBANISME/Fiches_Activité/2 Traitements/Fiches_Activité.ags



Atlas communal des sites potentiellement pollués Commune de MARIIGNY-LES-USAGES (45197)

Légende

Sites pollués

Occupation

- Activité terminée
- En activité
- En activité et partiellement en friche
- En activité et partiellement réaménagé
- Ne sait pas

Connaissance

- ▲ Inventorié
- ▲ Pollué connu
- ▲ Traité

Cadaastre

- Bâtiments
- Parcelles

Locaux d'actives vacants (DGFiP 2015)

- Vacance 5 ans et plus
- Vacance 2 à 5 ans

Communes

- Limites
- Situation

SCoT

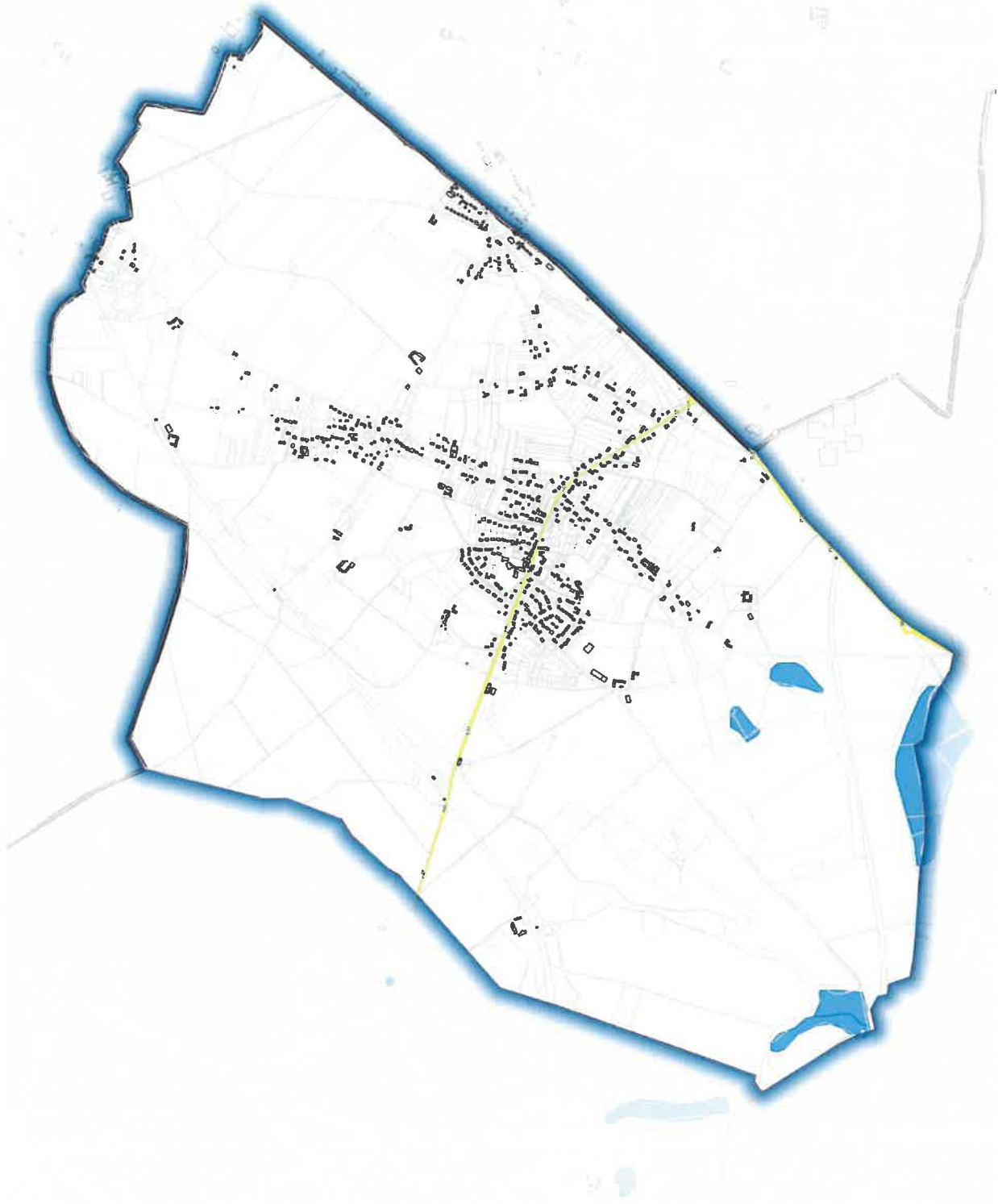
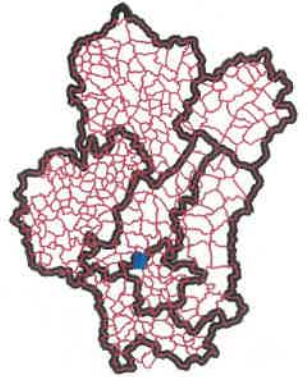
- Limites
- Situation

Informations

- N_PM2_ASSIETTE_SUP_S_045

Routes classées

- Autoroute
- Nationale
- Départementale



Réalisation : DDT45-SUADT/PCPT/Dupin - 31 mai 2017

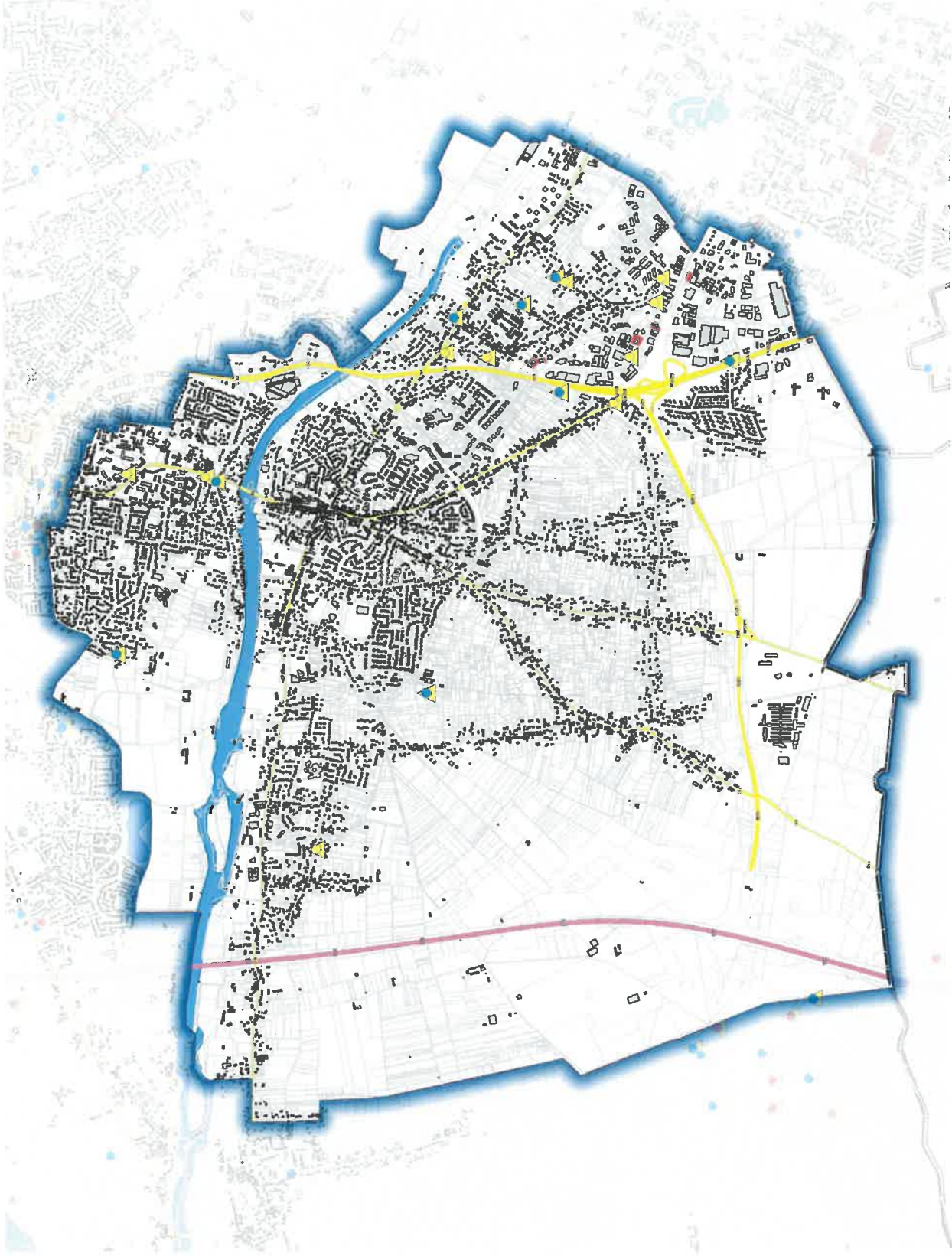
Sources : BRGM Basias, BD Cartho, Géobase, Georef, MAJIC III (DGFiP 2015)

M:/_AMENAGEMENT_URBANISME/Frches_Activité/2 Traitements/Frches_Activité.ggs



Atlas communal des sites potentiellement pollués

Commune de OLIVET (45232)



Légende

Sites pollués

- Occupation**
- Activité terminée
 - En activité
 - En activité et partiellement en friche
 - En activité et partiellement réaménagé
 - Ne sait pas
- Connaissance**
- ▲ Inventorié
 - ▲ Pollué connu
 - ▲ Traité

Cadastre

- Bâtiments
- Parcelles

Locaux d'actifs vacants (DGFiP 2015)

- Vacance 5 ans et plus
- Vacance 2 à 5 ans

Communes

- Limites
- Situation

SCoT

- Limites
- Situation

Informations

- N_PM2_ASSIETTE_SUP_S_045
- Routes classées

- Autoroute
- Nationale
- Départementale



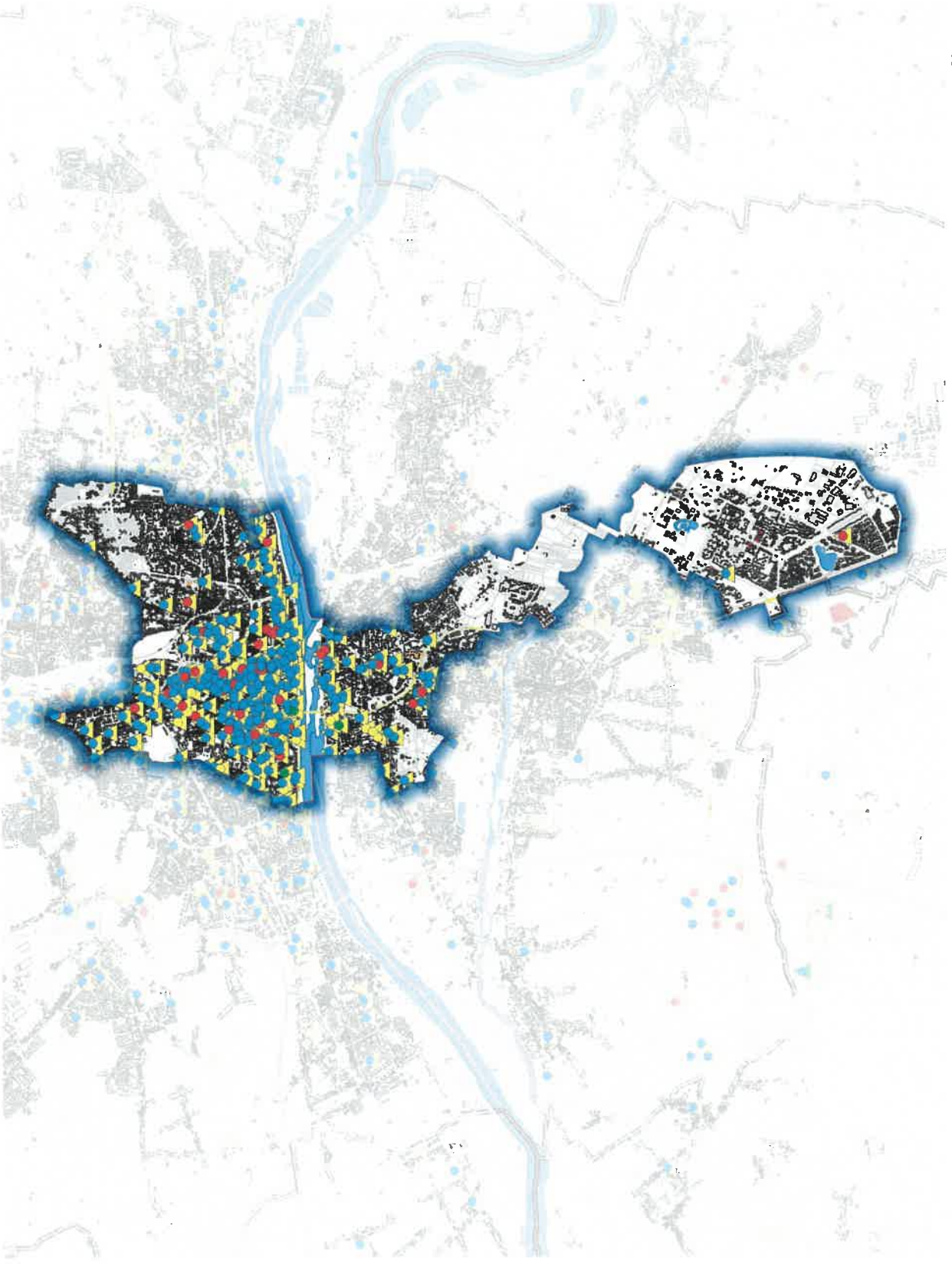
Réalisation : DDT45-SUADT/PCPT/Dupin - 31 mai 2017

Sources : BRGM Basias, BD Cartho, Géobase, Géoref, MAJIC III (DGFiP 2015)

M:/_AMENAGEMENT_URBANISME/Fiches_Activité/2 Traitements/Fiches_Activité.ggs



Atlas communal des sites potentiellement pollués Commune de ORLEANS (45234)



Légende

Sites pollués

Occupation

- Activité terminée
- En activité
- En activité et partiellement en friche
- En activité et partiellement réaménagé
- Ne sait pas

Connaissance

- ▲ Inventorié
- ▲ Pollué connu
- ▲ Traité

Cadastré

- Bâtiments
- Parcelles

Locaux d'actifs vacants (DGFIP 2015)

- Vacance 5 ans et plus
- Vacance 2 à 5 ans

Communes

- Limites
- Situation

SCoT

- Limites
- Situation

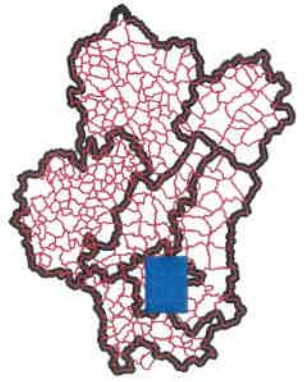
Informations

- N_PM2_ASSIETTE_SUP_S_045
- Routes classées

Autoroute

Nationale

Départementale



Réalisation : DDT45:SUADT/PCPT/Dupin - 31 mai 2017
 Sources : BRGM Basias, BD Cartho, Géobase, Georef, MAJIC III (DGFIP 2015)
 M:/_AMENAGEMENT_URBANISME/Frches_Activité/2 Traitements/Frches_Activité.ggs



Atlas communal des sites potentiellement pollués Commune de ORMES (45235)

Légende

Sites pollués

Occupation

- Activité terminée
- En activité
- En activité et partiellement en friche
- En activité et partiellement réaménagé
- Ne sait pas

Connaissances

- ▲ Inventorié
- ▲ Pollué connu
- ▲ Traité

Cadastre

- Bâtimens
- Parcelles

Locaux d'actives vacants (DGFIP 2015)

- Vacance 5 ans et plus
- Vacance 2 à 5 ans

Communes

- Limites
- Situation

SCoT

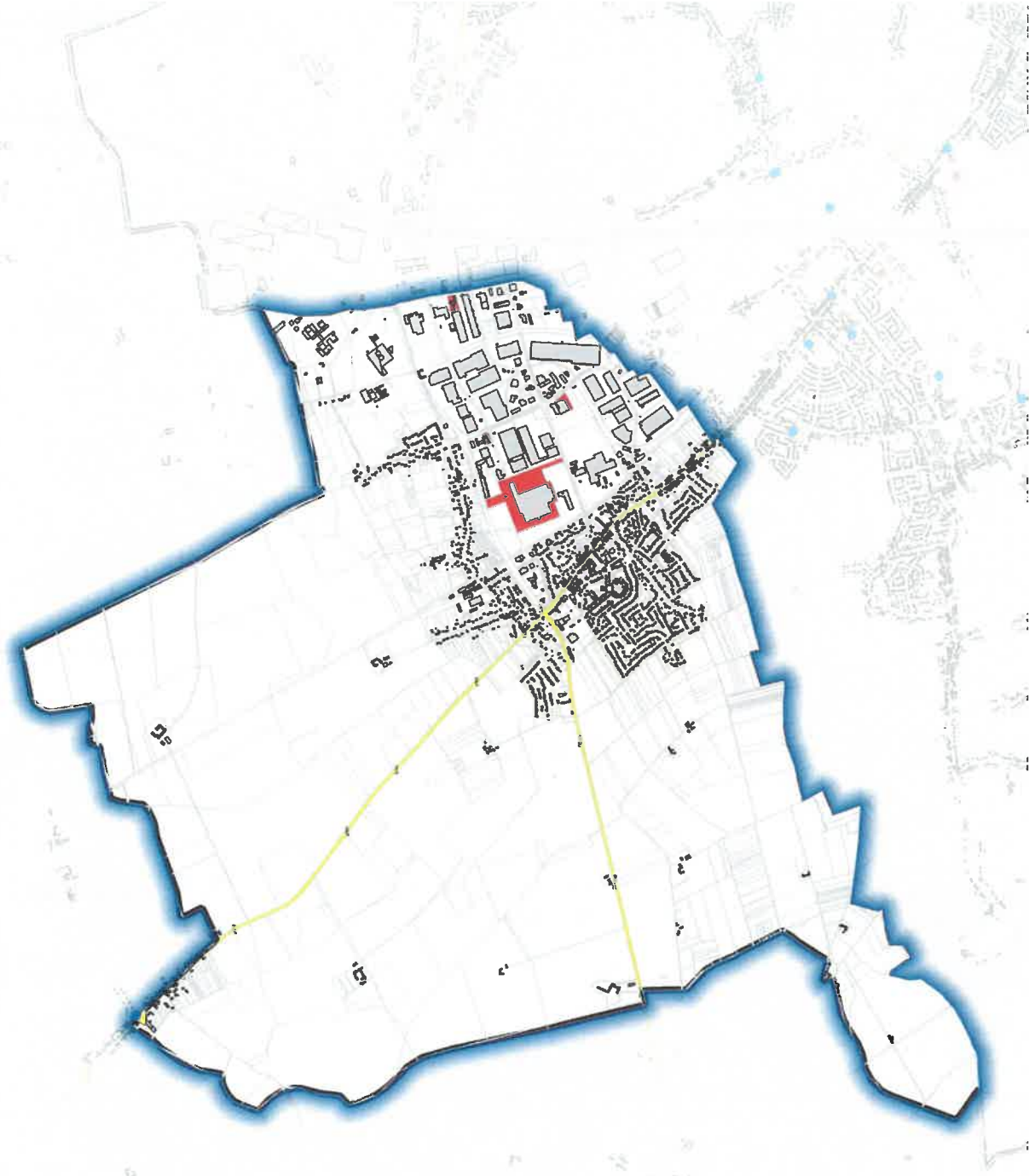
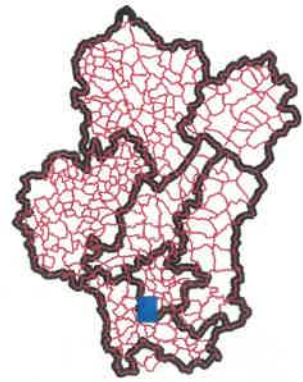
- Limites
- Situation

Informations

- N_PM2_ASSIETTE_SUP_S_045

Routes classées

- Autoroute
- Nationale
- Départementale



Réalisation : DDT45/SUADI/PCPT/Dupin - 31 mai 2017

Sources : BRGM Basias, BD Cartho, Géobase, Georef, MAJIC III (DGFIP 2015)
M:/_AMENAGEMENT_URBANISME/Fiches_Activité/2 Traitements/Fiches_Activité.ags



Atlas communal des sites potentiellement pollués

Commune de SAINT-CYR-EN-VAL (45272)

Légende

Sites pollués

Occupation

- Activité terminée
- En activité
- En activité et partiellement en friche
- En activité et partiellement réaménagé
- Ne sait pas

Connaissance

- ▲ Inventorié
- ▲ Pollué connu
- ▲ Traité

Cadaastre

- Bâtiments
- Parcelles

Locaux d'actives vacants (DGFiP 2015)

- Vacance 5 ans et plus
- Vacance 2 à 5 ans

Communes

- Limites
- Situation

SCoT

- Limites
- Situation

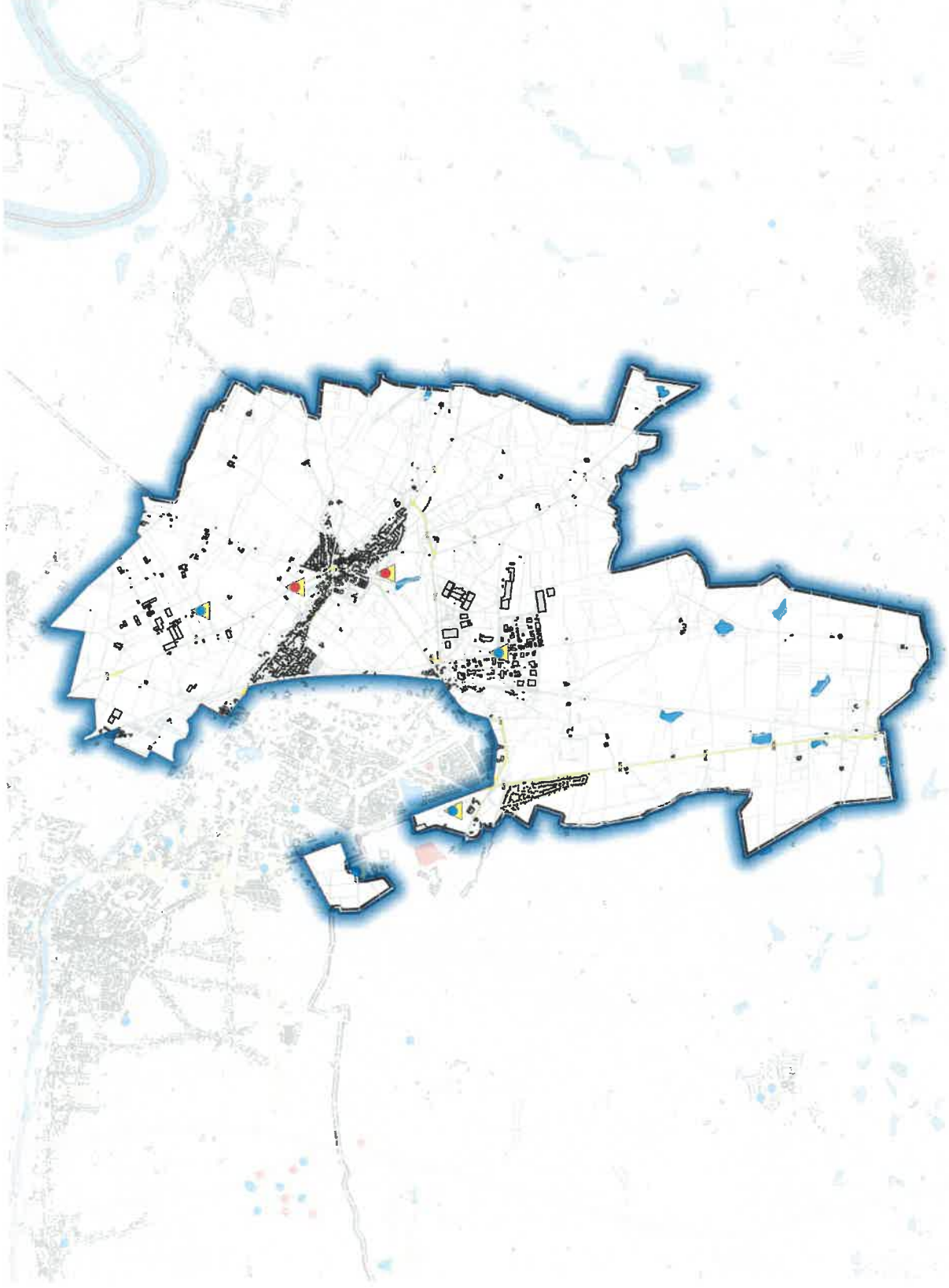
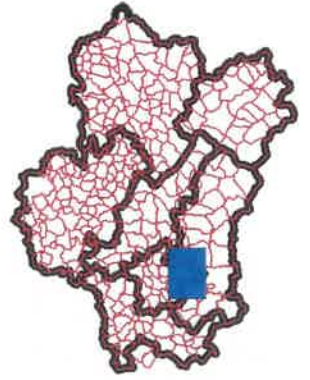
Informations

- N_PM2_ASSIETTE_SUP_S_045
- Routes classées

Autoroute

Nationale

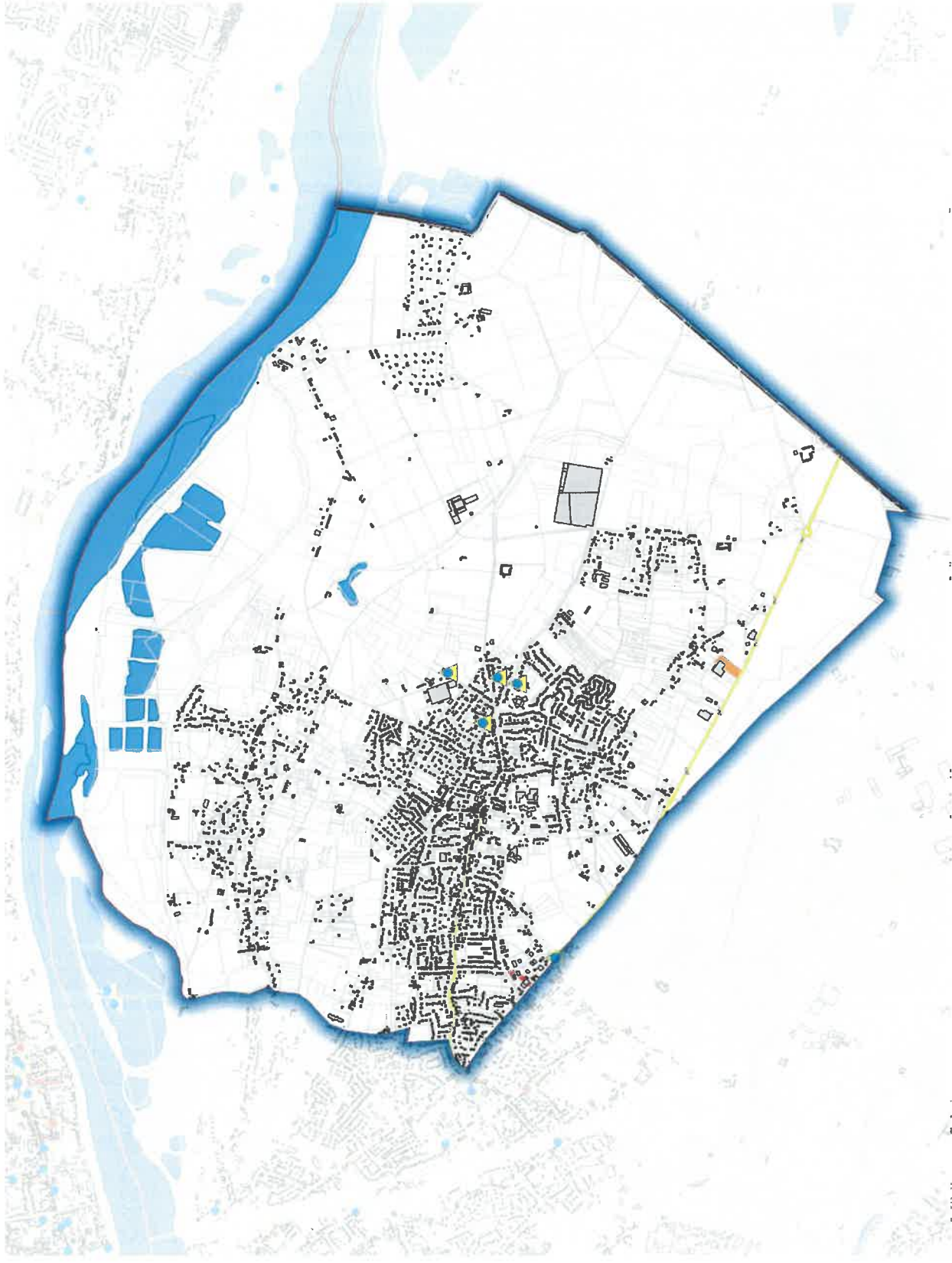
Départementale



Réalisation : DDT45:SUADT/PCPT/Dupin - 31 mai 2017
 Sources : BRGM Basias, BD Cartho, Géobase, Georef, MAJIC III (DGFiP 2015)
 M:/_AMENAGEMENT_URBANISME/Fiches_Activité/2 Traitements/Fiches_Activité.qgs



Atlas communal des sites potentiellement pollués Commune de SAINT-DENIS-EN-VAL (45274)



Légende

Sites pollués

Occupation

- Activité terminée
- En activité
- En activité et partiellement en friche
- En activité et partiellement réaménagé
- Ne sait pas

Connaissance

- ▲ Inventorié
- ▲ Pollué connu
- ▲ Traité

Cadastre

- Bâtiments
- Parcelles

Locaux d'actifs vacants (DGFiP 2015)

- Vacance 5 ans et plus
- Vacance 2 à 5 ans

Communes

- Limites
- Situation

SCoT

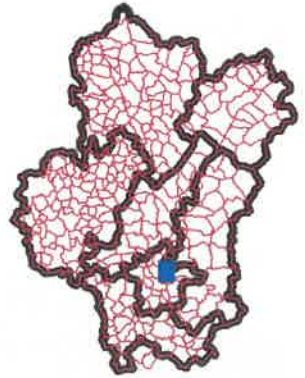
- Limites
- Situation

Informations

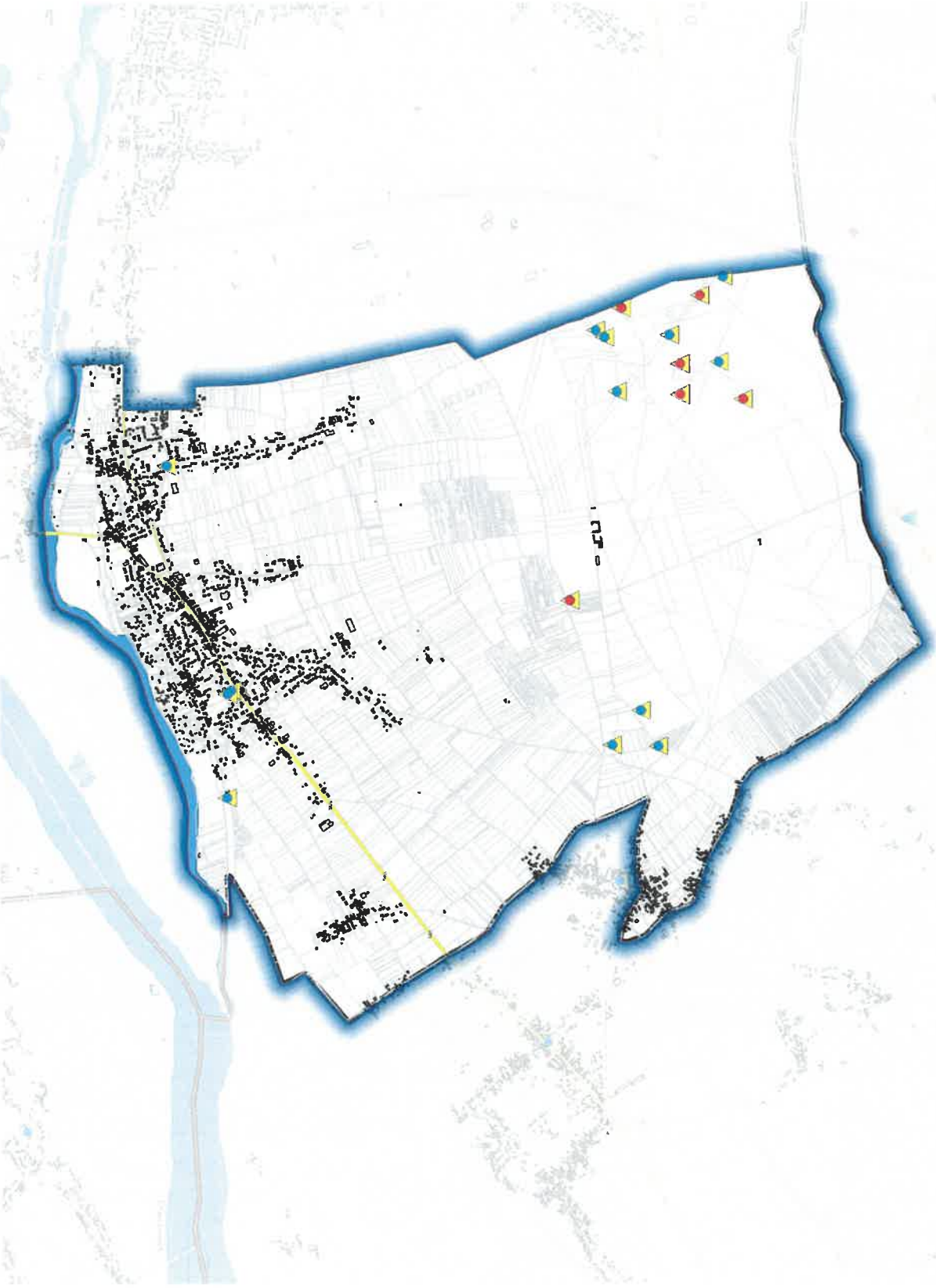
- N_PM2_ASSIETTE_SUP_S_045

Routes classées

- Autoroute
- Nationale
- Départementale



Atlas communal des sites potentiellement pollués Commune de SAINT-HILAIRE-SAINT-MESMIN (45282)



Légende

Sites pollués

- Occupation**
- Activité terminée
 - En activité
 - En activité et partiellement en friche
 - En activité et partiellement réaménagé
 - Ne sait pas
- Connaissance**
- ▲ Inventorié
 - ▲ Pollué connu
 - ▲ Traité

Cadaastre

- Bâtiments
- Parcelles

Locaux d'actifs vacants (DGFIP 2015)

- Vacance 5 ans et plus
- Vacance 2 à 5 ans

Communes

- Limites
- Situation

SCoT

- Limites
- Situation

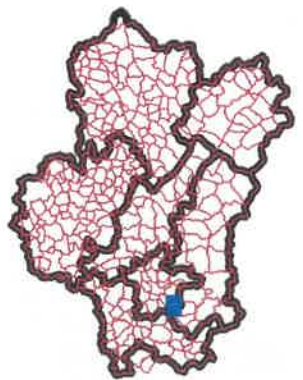
Informations

- N_PM2_ASSIETTE_SUP_S_045
- Routes classées

Autoroute

Nationale

Départementale



Réalisation : DDT45-SUADT/PCPT/Dupin - 31 mai 2017

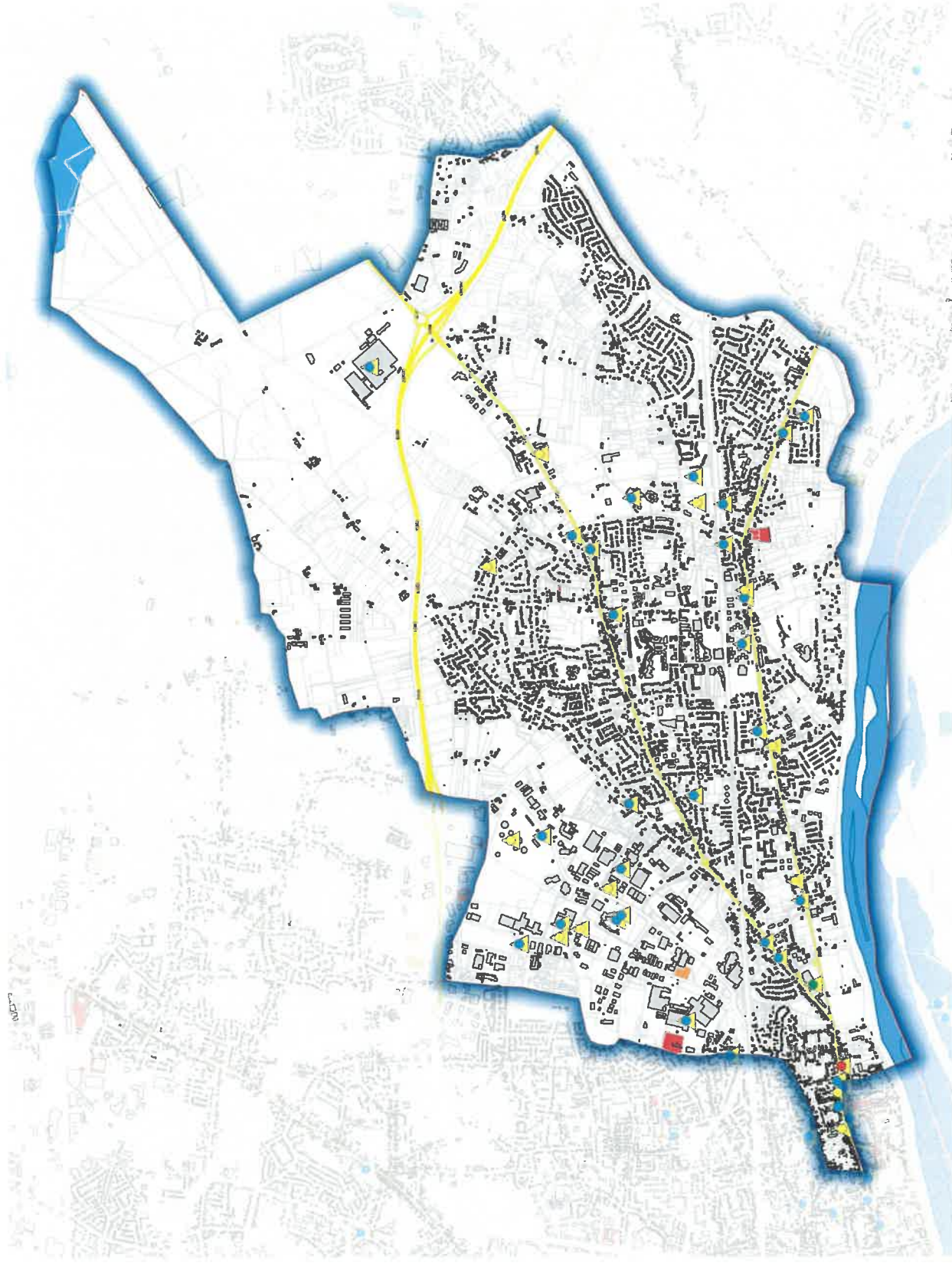
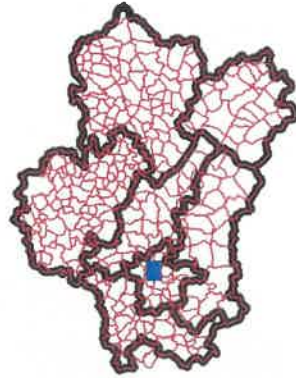
Sources : BRGM Basias; BD Cartho; Géobase; Georef; MAJIC III (DGFIP 2015)

M:/_AMENAGEMENT_URBANISME/Fiches_Activité/2 Traitements/Fiches_Activité.ags



Atlas communal des sites potentiellement pollués Commune de SAINT-JEAN-DE-BRAYE (45284)

- Légende**
- Sites pollués**
- Occupation**
- Activité terminée
 - En activité
 - En activité et partiellement en friche
 - En activité et partiellement réaménagé
 - Ne sait pas
- Connaissance**
- ▲ Inventorié
 - ▲ Pollué connu
 - ▲ Traité
- Cadastre**
- Bâtiments
 - Parcelles
- Locaux d'actifs vacants (DGFIIP 2015)**
- Vacance 5 ans et plus
 - Vacance 2 à 5 ans
- Communes**
- Limites
 - Situation
- SCoT**
- Limites
 - Situation
- Informations**
- N_PM2_ASSIETTE_SUP_S_045
 - Routes classées
- Autoroute**
- Nationale
 - Départementale



Réalisation : DDT45-SUADT/PCPT/Duplin - 31 mai 2017

Sources : BRGM Basias, BD Cartho, Géobase, Georef, MAJIC III (DGFIIP 2015)

M/_AMENAGEMENT URBANISME/Fiches_Activité/2 Traitements/Fiches_Activité.ags



Atlas communal des sites potentiellement pollués Commune de SAINT-JEAN-DE-LA-RUELLE (45285)

Légende

Sites pollués

Occupation

- Activité terminée
- En activité
- En activité et partiellement en friche
- En activité et partiellement réaménagé
- Ne sait pas

Connaissance

- ▲ Inventorié
- ▲ Pollué connu
- ▲ Traité

Cadaastre

- Bâtiments
- Parcelles

Locaux d'actifs vacants (DGFiP 2015)

- Vacance 5 ans et plus
- Vacance 2 à 5 ans

Communes

- Limites
- Situation

SCoT

- Limites
- Situation

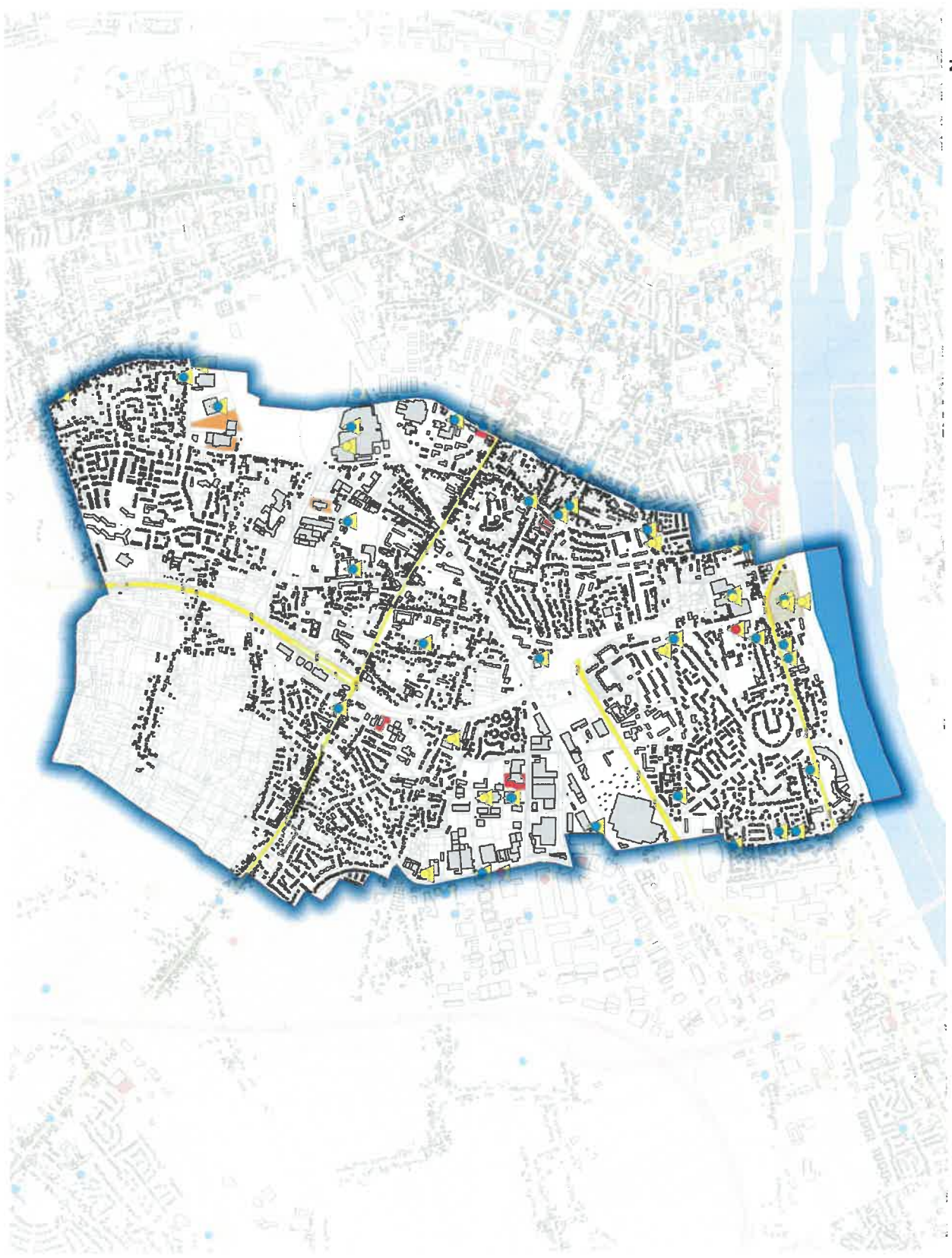
Informations

- N_PM2_ASSIETTE_SUP_S_045
- Routes classées

Autoroute

Nationale

Départementale



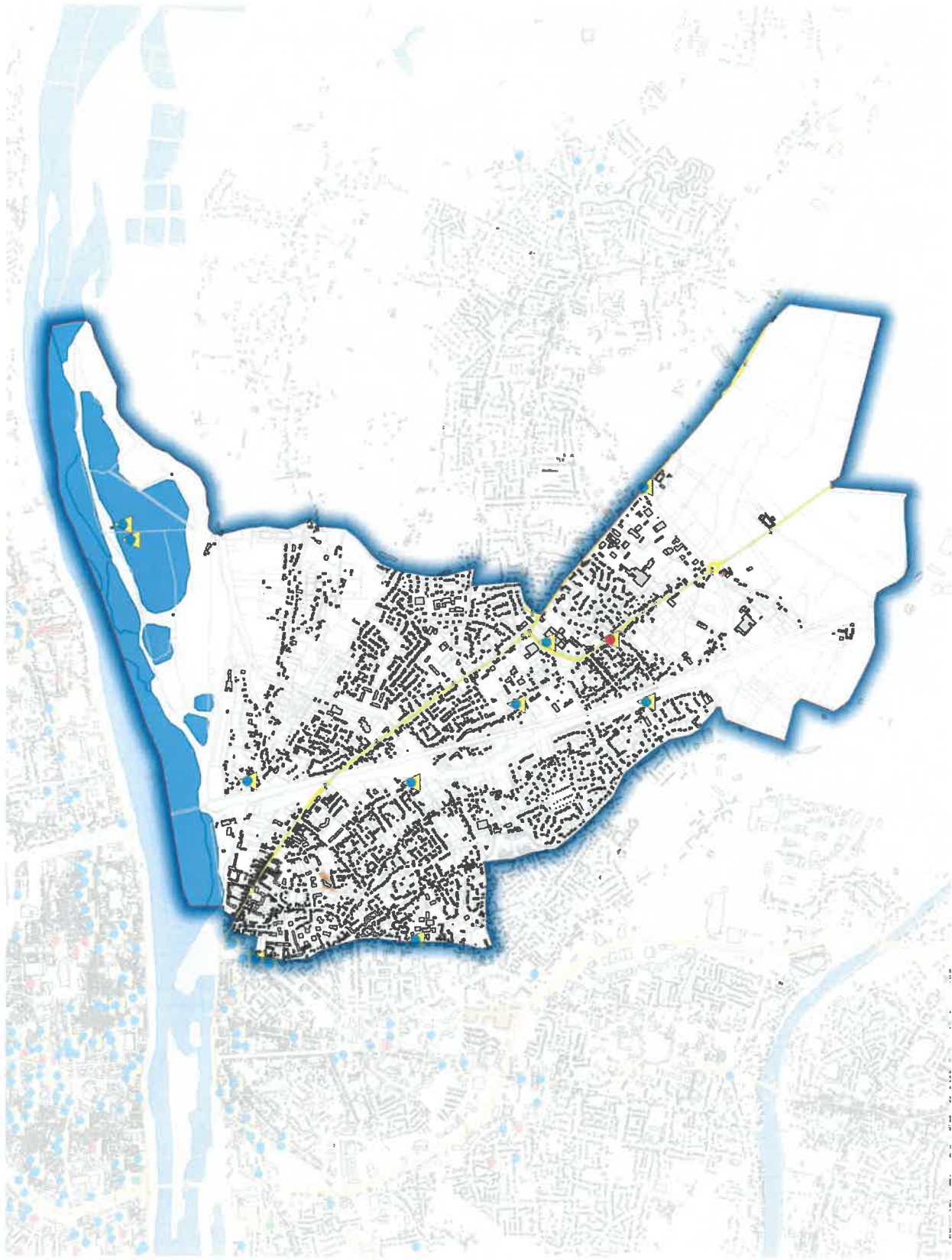
Réalisation : DDT45-SUADT/PCPT/Dupin - 31 mai 2017

Sources : BRGM Basias, BD Cartho, Géobase, Georef, MAJIC III (DGFiP 2015)

Mi/_AMENAGEMENT_URBANISME/Friches_Activité/2 Traitements/Friches_Activité.ags



Atlas communal des sites potentiellement pollués Commune de SAINT-JEAN-LE-BLANC (45286)



Légende

Sites pollués

Occupation

- Activité terminée
- En activité
- En activité et partiellement en friche
- En activité et partiellement réaménagé
- Ne sait pas

Connaissance

- ▲ Inventorié
- ▲ Pollué connu
- ▲ Traité

Cadastre

- Bâtiments
- Parcelles

Locaux d'actifs vacants (DGFiP 2015)

- Vacance 5 ans et plus
- Vacance 2 à 5 ans

Communes

- Limites
- Situation

SCoT

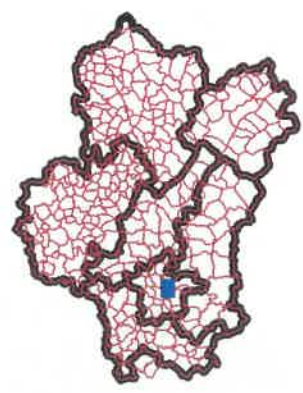
- Limites
- Situation

Informations

- N_PM2_ASSIETTE_SUP_S_045

Routes classées

- Autoroute
- Nationale
- Départementale



Réalisation : DDT45/SUADT/PCPT/Dupin - 31 mai 2017
 Sources : BRGM Basias, BD Cartho, Géobase, Georef, MAJIC III (DGFiP 2015)
 M:/_AMENAGEMENT_URBANISME/Fiches_Activité/2 Traitements/Fiches_Activité.ags



Atlas communal des sites potentiellement pollués Commune de SAINT-PRYVE-SAINT-MESMIN (45298)

Légende

Sites pollués

Occupation

- Activité terminée
- En activité
- En activité et partiellement en friche
- En activité et partiellement réaménagé
- Ne sait pas

Connaissance

- ▲ Inventorié
- ▲ Pollué connu
- ▲ Traité

Cadastre

- Bâtiments
- Parcelles

Locaux d'activés vacants (DGFIP 2015)

- Vacance 5 ans et plus
- Vacance 2 à 5 ans

Communes

- Limites
- Situation

SCoT

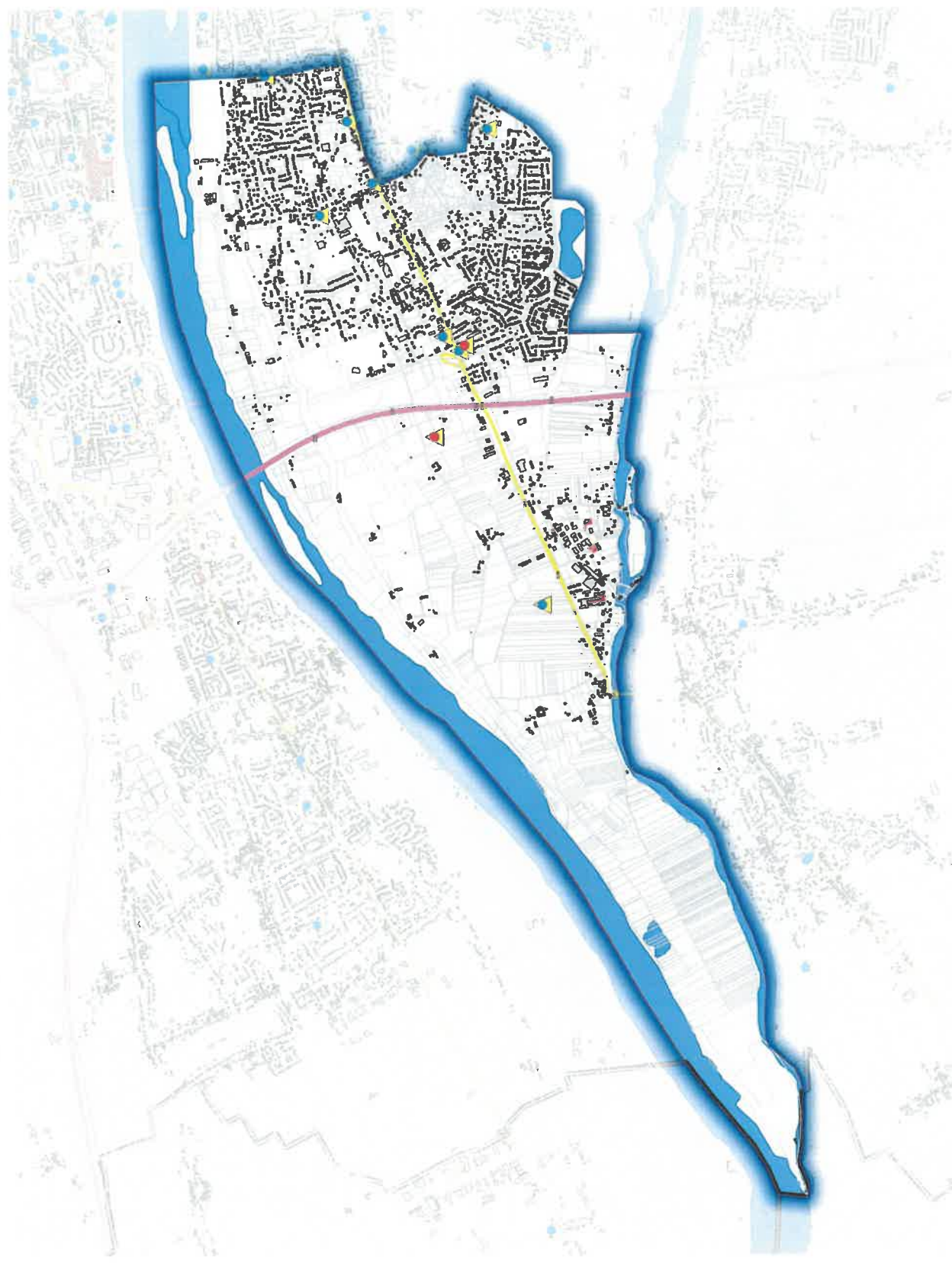
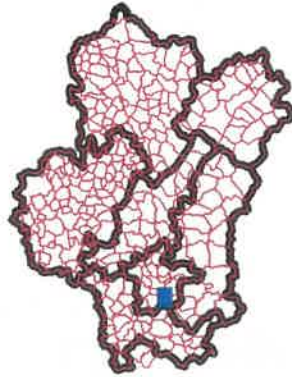
- Limites
- Situation

Informations

- N_PM2_ASSIETTE_SUP_S_045

Routes classées

- Autoroute
- Nationale
- Départementale



Réalisation : DDT45-SUADT/PCPT/Dupin - 31 mai 2017

Sources : BRGM Basias; BD Cartho; Géobase; Georef; MAJIC III (DGFIP 2015)

M:/_AMENAGEMENT_URBANISME/Fiches_Activité/2 Traitements/Fiches_Activité.ags



Atlas communal des sites potentiellement pollués Commune de SARAN (45302)

Légende

Sites pollués

Occupation

- Activité terminée
- En activité
- En activité et partiellement en friche
- En activité et partiellement réaménagé
- Ne sait pas

Connaissance

- ▲ Inventorié
- ▲ Pollué connu
- ▲ Traité

Cadastre

- Bâtiments
- Parcelles

Locaux d'actifs vacants (DGFiP 2015)

- Vacance 5 ans et plus
- Vacance 2 à 5 ans

Communes

- Limites
- Situation

SCoT

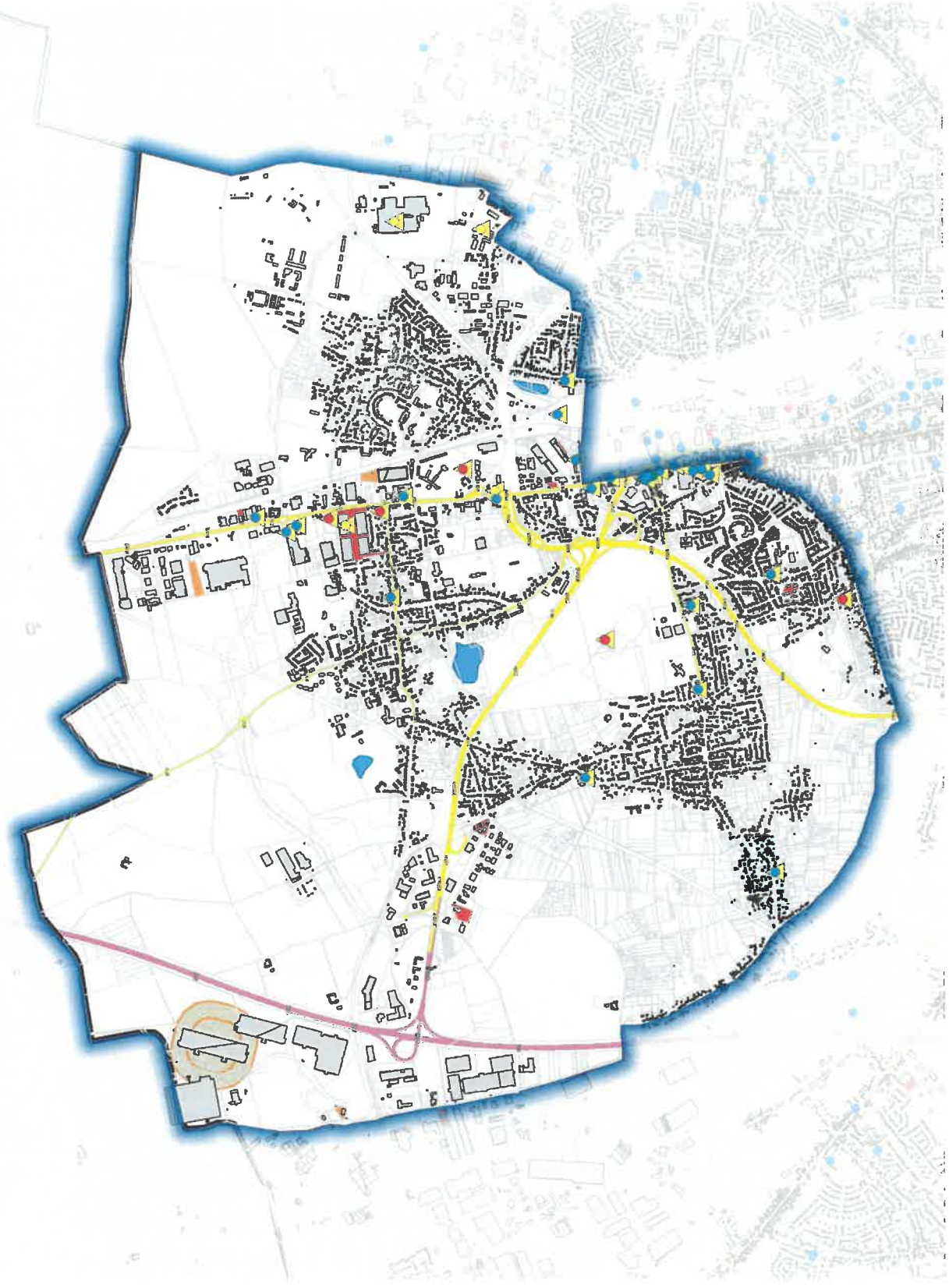
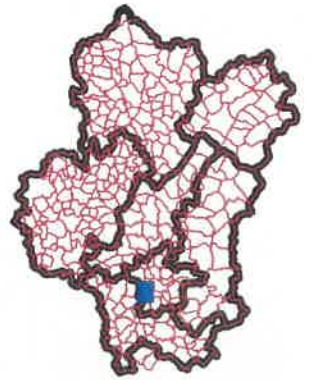
- Limites
- Situation

Informations

- N_PM2_ASSIETTE_SUP_S_045

Routes classées

- Autoroute
- Nationale
- Départementale



Réalisation : DDT45-SUADT/PCPT/Dupin - 31 mai 2017

Sources : BRGM Basias, BD Cartho, Géobase, Georef, MAJIC III (DGFiP 2015)

M: / AMENAGEMENT URBANISME/Fiches_Activité/2 Traitements/Fiches_Activité.ags



Atlas communal des sites potentiellement pollués Commune de SEMOY (45308)

Légende

Sites pollués

Occupation

- Activité terminée
- En activité
- En activité et partiellement en friche
- En activité et partiellement réaménagé
- Ne sait pas

Connaissance

- ▲ Inventorié
- ▲ Pollué connu
- ▲ Traité

Cadaastre

- Bâtiments
- Parcelles

Locaux d'actifs vacants (DGFiP 2015)

- Vacance 5 ans et plus
- Vacance 2 à 5 ans

Communes

- Limites
- Situation

SCoT

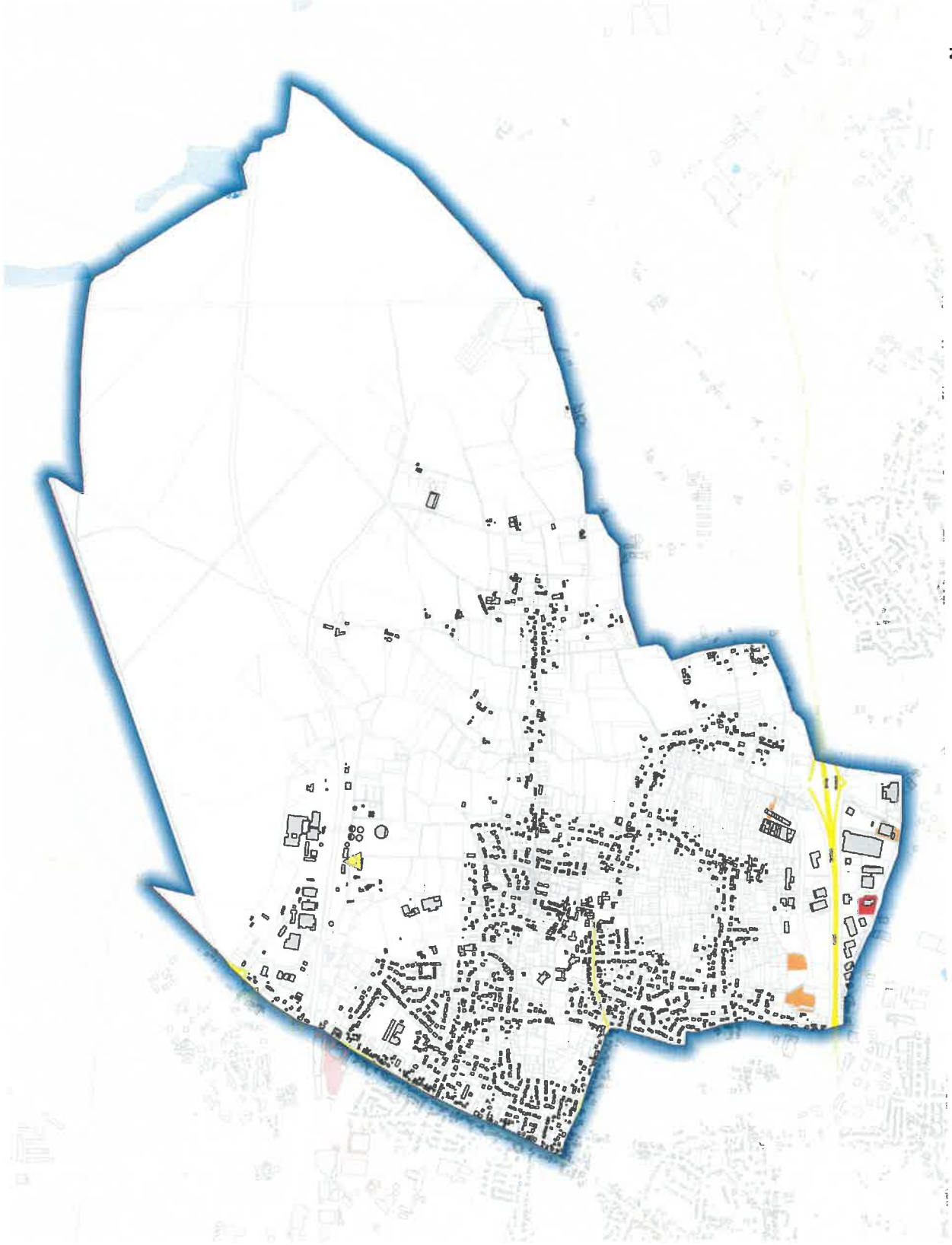
- Limites
- Situation

Informations

- N_PM2_ASSIETTE_SUP_S_045

Routes classées

- ~ Autoroute
- ~ Nationale
- ~ Départementale



Réalisation : DDT45-SUADT/PCPT/Dupin - 31 mai 2017

Sources : BRGM Basias, BD Cartho, Géobase, Georef, MAJIC III (DGFiP 2015)

M:/_AMENAGEMENT_URBANISME/Fiches_Activité/2 Traitements/Fiches_Activité.ggs

